

PRODOTTO	PAG.
ARMADI MODULARI	
Armadi modulari MX	14
Accessori per armadi modulari MX	24

1

ARMADI MODULARI

MX - L'ARMADIO MODULARE SI FA IN DUE

Già assemblato o in kit? Sceglietelo voi, in base alle vostre esigenze!

MX è il nuovo armadio completamente modulare, ancora più versatile, sempre più vicino alle vostre necessità, che può essere fornito sia in kit di montaggio, sia già assemblato e personalizzato.

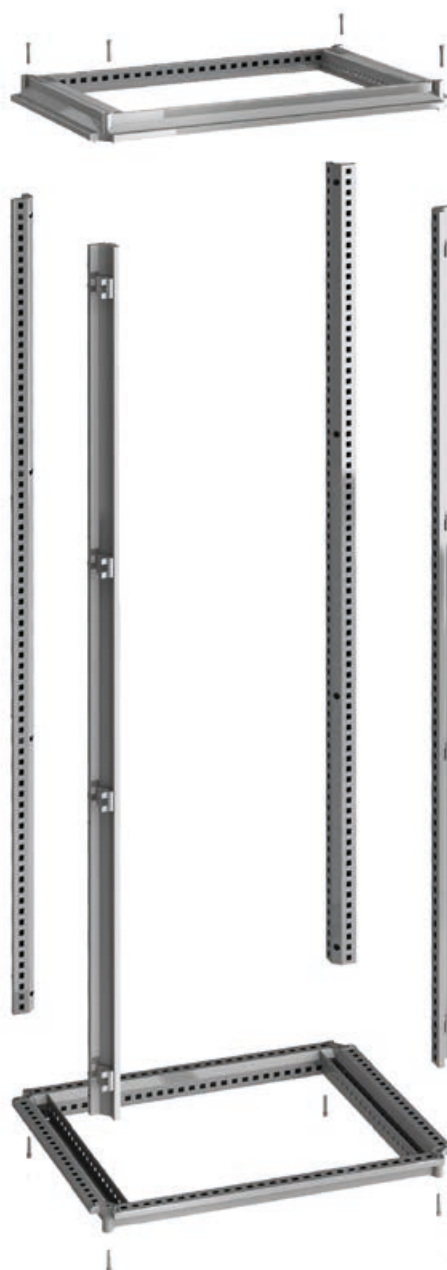
Ilinox ha infatti studiato un sistema composto di profilati in acciaio inox e di giunzioni in microfusione che vi permette di montare il telaio da soli!

L'assemblaggio dei pezzi è semplice, rapido, intuitivo e mantiene inalterate le tradizionali caratteristiche di rigidità, tenuta e robustezza che da sempre contraddistinguono il modulare tradizionale Ilinox.

1



2





Perché in kit di montaggio? Perché è una soluzione che consente la consegna immediata, con ingombri ridotti e di conseguenza con vantaggi sui trasporti e sull'eventuale stoccaggio. Inoltre lascia il cliente libero di gestire personalmente l'armadio, oltre ad essere più economica rispetto alla versione assemblata.

Preferite comunque la versione già assemblata e personalizzata? Non è un problema, basta richiedere il montaggio. In questo caso l'armadio non sarà pronto, ma verrà consegnato nella sua versione tradizionale, già montato ed eventualmente forato.

Ovviamente sono come sempre disponibili tutti gli accessori necessari per un utilizzo del modulare MX a 360°. Qualunque sia la vostra esigenza, l'armadio MX è pronto a soddisfarla: in kit o assemblato, quindi? A voi la scelta!



SETTO DI SEPARAZIONE



PORTE POSTERIORI



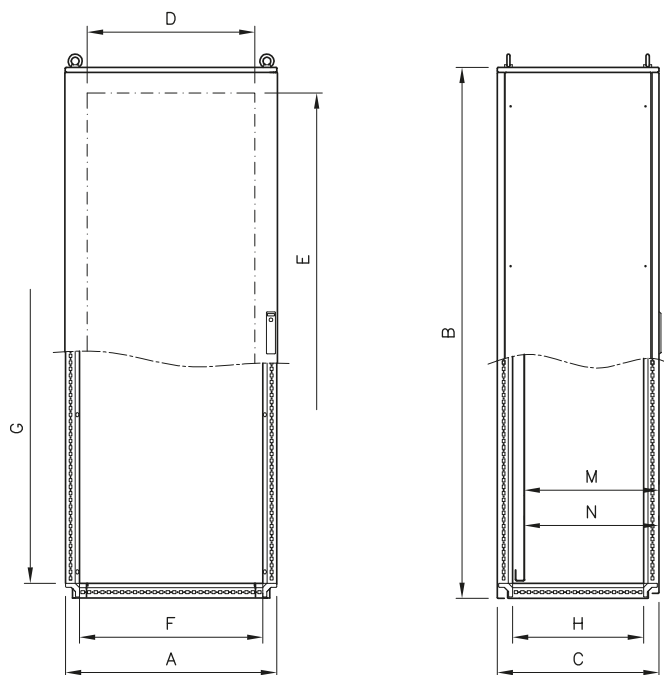
SOVRAPORTA



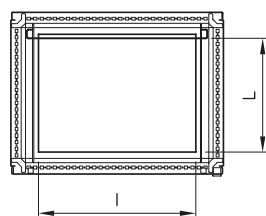
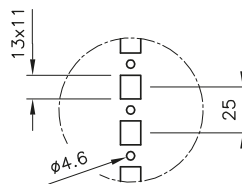
ZOCCOLO



- Materiale: acciaio inox EN 1.4307 (TYPE 304L) finemente satinato e protetto, spessore 15/10 per i pannelli laterali e posteriori, spessore 20/10 per la porta.
- Telaio: sistema di giunzioni in microfusione e di profilati inox dotati di fori passo 25 mm per il montaggio di eventuali accessori.
- Fornito in kit di montaggio o, a richiesta, già assemblato.
- Porta anteriore cieca oppure con vetro stratificato 3+3 antisfondamento, con cornice interna di rinforzo forata per poter sostenere apparecchiature e/o fissare canaline ed accessori. A richiesta è possibile effettuare sulla porta cieca finestrature parziali o con materiali diversi (policarbonato oppure alluminio per serigrafie).
- Parte posteriore: l'armadio può essere dotato di un pannello posteriore cieco imbullonato con distanziali di tenuta, oppure, a scelta, con una porta incernierata identica a quella anteriore.
- Fiancate laterali asportabili imbullonate, da ordinare separatamente.
- Serratura a doppio pettine con mostrina esterna in poliammide nera caricato vetro, con chiusura in 4 punti e chiave BT. A richiesta può essere sostituita da serrature diverse.
- Il fondo dell'armadio può essere dotato di tre diversi tipi di piastre passacavi: in un solo pezzo, multiple oppure multiple con ghigliottina, da ordinare separatamente (vedere accessori per armadi).
- Cerniere interne in acciaio inox TYPE 304 che permettono l'apertura a 120° come da raccomandazioni CEI EN 60204-1
- Ancoraggio di sollevamento con golfari.
- Guarnizione di tenuta in poliuretano espanso a stesura robotizzata.
- Piastra interna in sendimir, da ordinare separatamente, disponibile sia in versione tradizionale sia in versione recupero spazi (larghezza maggiorata). Eventuali piastre intermedie, sempre in sendimir, disponibili su richiesta
- Predisposizione per la messa a terra come da normative vigenti.
- Grado di protezione: IP66.
- Possibilità di realizzazione di armadi con acciai inossidabili diversi e con dimensioni e disegni a seconda delle esigenze specifiche.
- N O T A: Armadio in kit di montaggio, a richiesta fornibile assemblato.



Modulo a porta singola cieca



mechanically tested by UNIVERSITÀ DEGLI STUDI DI PARMA
Facoltà di Ingegneria

IP66 EN 60 529

UL US LISTED
FILE N° E237618

TYPE NEMA 4X, 4, 12, 1

Standard UL508A - UL50
Standard 250

IK10

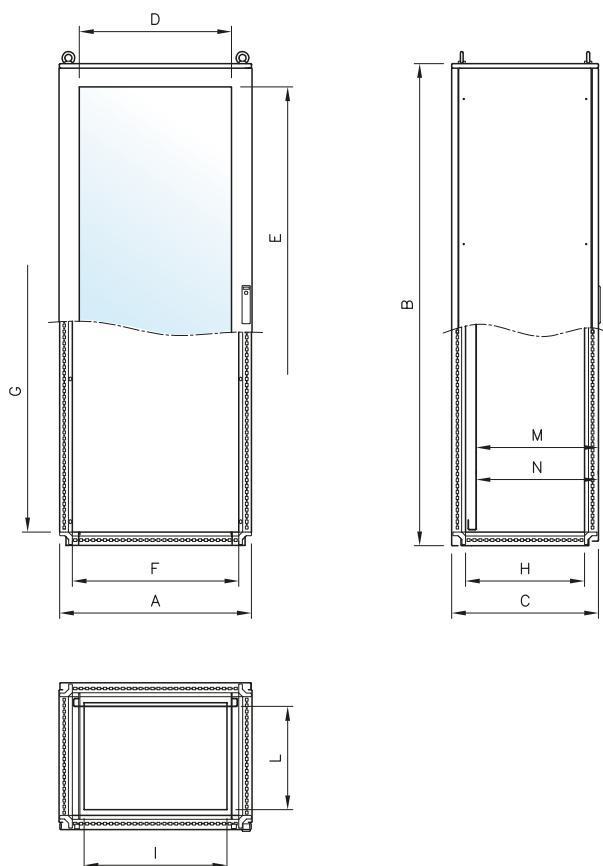
EN 60204-1
89/392/EEC

Per richiedere il vs. armadio in kit di montaggio basta aggiungere una **K** alla fine codice (es. MX0685K)

ART.	DIMENSIONI ESTERNE			SPAZIO UTILE PORTA		DIMENSIONI INTERNE TELAIO			PASSAGGIO CAVI		PROFONDITÀ UTILE		SPAZIO UTILE	PIASTRA INTERNA			FIANCATE
	A	B	C	D	E	F	G	H	I	L	M**	N*	FORATURA FIANCATE	ART.	X	Y	ART.
MX0685	606	1827	518	440	1630	500	1712	400	400	350	460	424	390	PA0517	497	1692	MX85
MX0686	606	1827	618	440	1630	500	1712	500	400	450	560	524	490	PA0517	497	1692	MX86
MX0688	606	1827	818	440	1630	500	1712	700	400	650	760	724	690	PA0517	497	1692	MX88
MX0885	806	1827	518	640	1630	700	1712	400	600	350	460	424	390	PA0717	697	1692	MX85
MX0886	806	1827	618	640	1630	700	1712	500	600	450	560	524	490	PA0717	697	1692	MX86
MX0888	806	1827	818	640	1630	700	1712	700	600	650	760	724	690	PA0717	697	1692	MX88
MX1085	1006	1827	518	840	1630	900	1712	400	800	350	460	424	390	PA0917	897	1692	MX85
MX1086	1006	1827	618	840	1630	900	1712	500	800	450	560	524	490	PA0917	897	1692	MX86
MX1088	1006	1827	818	840	1630	900	1712	700	800	650	760	724	690	PA0917	897	1692	MX88
MX0605	606	2027	518	440	1830	500	1912	400	400	350	460	424	390	PA0519	497	1892	MX05
MX0606	606	2027	618	440	1830	500	1912	500	400	450	560	524	490	PA0519	497	1892	MX06
MX0608	606	2027	818	440	1830	500	1912	700	400	650	760	724	690	PA0519	497	1892	MX08
MX0805	806	2027	518	640	1830	700	1912	400	600	350	460	424	390	PA0719	697	1892	MX05
MX0806	806	2027	618	640	1830	700	1912	500	600	450	560	524	490	PA0719	697	1892	MX06
MX0808	806	2027	818	640	1830	700	1912	700	600	650	760	724	690	PA0719	697	1892	MX08
MX1005	1006	2027	518	840	1830	900	1912	400	800	350	460	424	390	PA0919	897	1892	MX05
MX1006	1006	2027	618	840	1830	900	1912	500	800	450	560	524	490	PA0919	897	1892	MX06
MX1008	1006	2027	818	840	1830	900	1912	700	800	650	760	724	690	PA0919	897	1892	MX08

** M = profondità massima utile con piastra interna montata incassata all'interno del telaio
* N = profondità massima utile con piastra interna montata utilizzando le guide di scorrimento
Certificazione UL da richiedere in fase di ordinazione

NOTA: larghezza con fiancate montate = A + 5 mm



Modulo a porta singola con vetro

mechanically tested by UNIVERSITÀ DEGLI STUDI DI PARMA
Facoltà di Ingegneria

IP66 EN 60 529

US LISTED
FILE N° E237618

TYPE NEMA 4X, 4, 12, 1

Standard UL508A - UL50
Standard 250

EN 60204-1
89/392/EEC

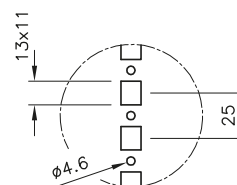
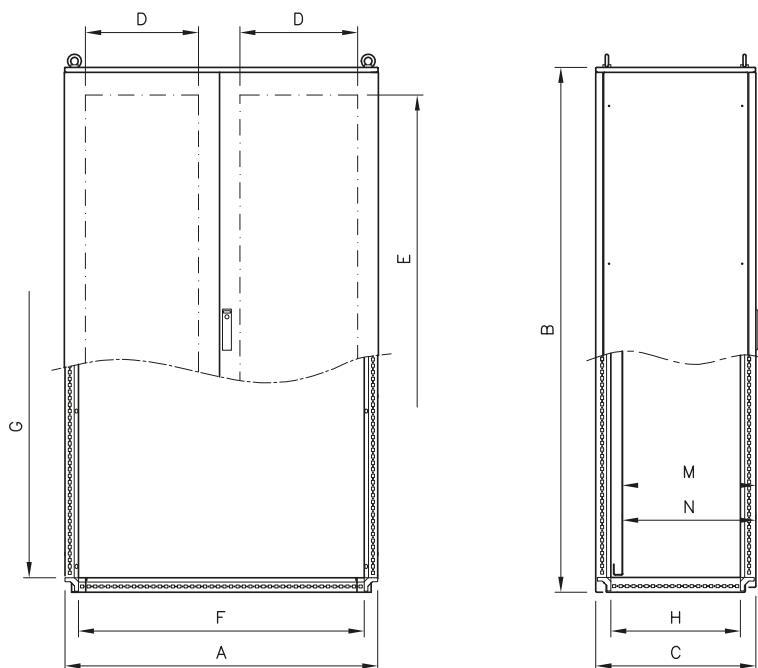
Per richiedere il vs. armadio in kit di montaggio basta aggiungere una **K** alla fine codice (es. MXV0685K)

ART.	DIMENSIONI ESTERNE			VISIBILE PORTA		ARMADIO			PASSAGGIO CAVI		PROFONDITÀ UTILE		SPAZIO UTILE	OPTIONALS			
	A	B	C	D	E	F	G	H	I	L	M**	N*	FORATURA FIANCATE	PIASTRA INTERNA	FIANCATE		
														ART.	X	Y	ART.
MXV0685	606	1827	518	400	1600	500	1712	400	400	350	454	418	390	PA0517	497	1692	MX85
MXV0686	606	1827	618	400	1600	500	1712	500	400	450	554	518	490	PA0517	497	1692	MX86
MXV0688	606	1827	818	400	1600	500	1712	700	400	650	754	718	690	PA0517	497	1692	MX88
MXV0885	806	1827	518	600	1600	700	1712	400	600	350	454	418	390	PA0717	697	1692	MX85
MXV0886	806	1827	618	600	1600	700	1712	500	600	450	554	518	490	PA0717	697	1692	MX86
MXV0888	806	1827	818	600	1600	700	1712	700	600	650	754	718	690	PA0717	697	1692	MX88
MXV1085	1006	1827	518	800	1600	900	1712	400	800	350	454	418	390	PA0917	897	1692	MX85
MXV1086	1006	1827	618	800	1600	900	1712	500	800	450	554	518	490	PA0917	897	1692	MX86
MXV1088	1006	1827	818	800	1600	900	1712	700	800	650	754	718	690	PA0917	897	1692	MX88
MXV0605	606	2027	518	400	1800	500	1912	400	400	350	454	418	390	PA0519	497	1892	MX05
MXV0606	606	2027	618	400	1800	500	1912	500	400	450	554	518	490	PA0519	497	1892	MX06
MXV0608	606	2027	818	400	1800	500	1912	700	400	650	754	718	690	PA0519	497	1892	MX08
MXV0805	806	2027	518	600	1800	700	1912	400	600	350	454	418	390	PA0719	697	1892	MX05
MXV0806	806	2027	618	600	1800	700	1912	500	600	450	554	518	490	PA0719	697	1892	MX06
MXV0808	806	2027	818	600	1800	700	1912	700	600	650	754	718	690	PA0719	697	1892	MX08
MXV1005	1006	2027	518	800	1800	900	1912	400	800	350	454	418	390	PA0919	897	1892	MX05
MXV1006	1006	2027	618	800	1800	900	1912	500	800	450	554	518	490	PA0919	897	1892	MX06
MXV1008	1006	2027	818	800	1800	900	1912	700	800	650	754	718	690	PA0919	897	1892	MX08

** M = profondità massima utile con piastra interna montata incassata all'interno del telaio
* N = profondità massima utile con piastra interna montata utilizzando le guide di scorrimento
Certificazione UL da richiedere in fase di ordinazione

NOTA: larghezza con fiancate montate = A + 5 mm

Modulo a porta doppia cieca



mechanically tested by UNIVERSITÀ DEGLI STUDI DI PARMA
Facoltà di Ingegneria

IP66 EN 60 529

US LISTED
FILE N° E237618

TYPE NEMA 4X, 12, 1, 4

Standard UL508A - UL50
Standard 250

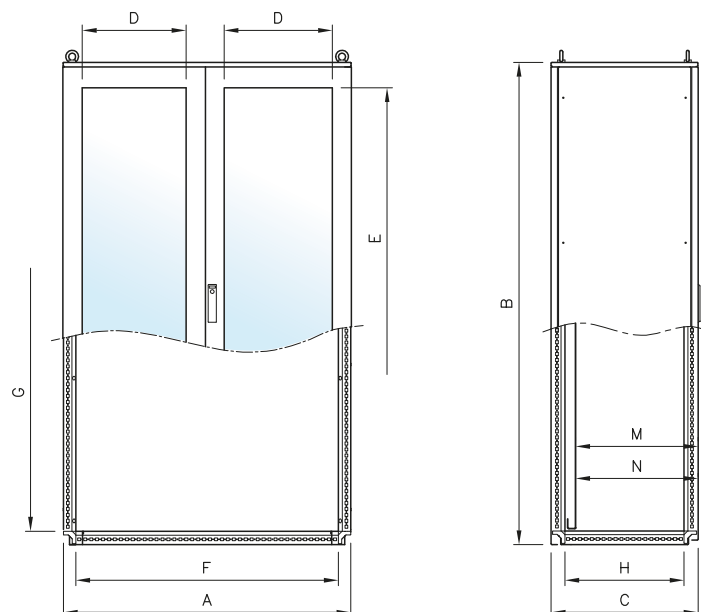
EN 60204-1
89/392/EEC

Per richiedere il vs. armadio in kit di montaggio basta aggiungere una **K** alla fine codice (es. MX1285K)

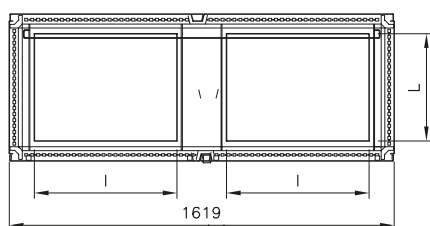
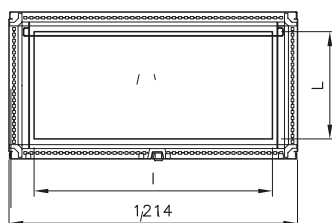
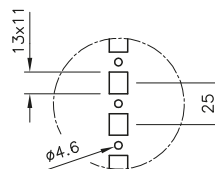
ART.	DIMENSIONI ESTERNE			SPAZIO UTILE PORTA		DIMENSIONI INTERNE TELAIO			PASSAGGIO CAVI		PROFONDITÀ UTILE		SPAZIO UTILE FORATURA FIANCATE	PIASTRA INTERNA			FIANCATE ART.
	A	B	C	D	E	F	G	H	I	L	M**	N*		ART.	X	Y	
MX1285	1209	1827	518	440	1630	1103	1712	400	1003	350	460	424	390	PA1117	1100	1692	MX85
MX1286	1209	1827	618	440	1630	1103	1712	500	1003	450	560	524	490	PA1117	1100	1692	MX86
MX1288	1209	1827	818	440	1630	1103	1712	700	1003	650	760	724	690	PA1117	1100	1692	MX88
MX1685	1614	1827	518	640	1630	1508	1712	400	600	350	460	424	390	PA1517	1505	1692	MX85
MX1686	1614	1827	618	640	1630	1508	1712	500	600	450	560	524	490	PA1517	1505	1692	MX86
MX1688	1614	1827	818	640	1630	1508	1712	700	600	650	760	724	690	PA1517	1505	1692	MX88
MX1205	1209	2027	518	440	1830	1103	1912	400	1003	350	460	424	390	PA1119	1100	1892	MX05
MX1206	1209	2027	618	440	1830	1103	1912	500	1003	450	560	524	490	PA1119	1100	1892	MX06
MX1208	1209	2027	818	440	1830	1103	1912	700	1003	650	760	724	690	PA1119	1100	1892	MX08
MX1605	1614	2027	518	640	1830	1508	1912	400	600	350	460	424	390	PA1519	1505	1892	MX05
MX1606	1614	2027	618	640	1830	1508	1912	500	600	450	560	524	490	PA1519	1505	1892	MX06
MX1608	1614	2027	818	640	1830	1508	1912	700	600	650	760	724	690	PA1519	1505	1892	MX08

** M = profondità massima utile con piastra interna montata incassata all'interno del telaio
* N = profondità massima utile con piastra interna montata utilizzando le guide di scorrimento
Certificazione UL da richiedere in fase di ordinazione

NOTA: larghezza con fiancate montate = A + 5 mm



Modulo a doppia porta con vetro



Per richiedere il vs. armadio in kit di montaggio basta aggiungere una **K** alla fine codice (es. MXV1285K)

mechanically tested by UNIVERSITÀ DEGLI STUDI DI PARMA
Facoltà di Ingegneria

IP66 EN 60 529

US LISTED
FILE N° E237618

TYPE NEMA 4X, 4, 12, 1

Standard UL508A - UL50
Standard 250

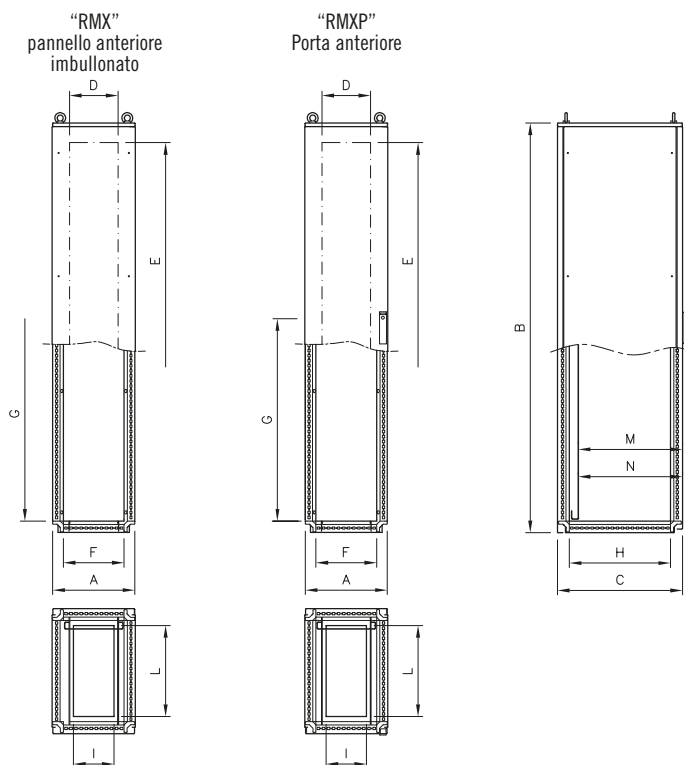
EN 60204-1

89/392/EEC

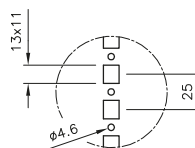
ART.	DIMENSIONI ESTERNE			VISIBILE PORTA	DIMENSIONI INTERNE TELAIO			PASSAGGIO CAVI		PROFONDITÀ UTILE		SPAZIO UTILE FORATURA FIANCATE	PIASTRA INTERNA			FIANCATE ART.	
	A	B	C		D	E	F	G	H	I	L		M**	N*	ART.		X
MXV1285	1209	1827	518	400	1600	1103	1712	400	1003	350	454	418	390	PA1117	1100	1692	MX85
MXV1286	1209	1827	618	400	1600	1103	1712	500	1003	450	554	518	490	PA1117	1100	1692	MX86
MXV1288	1209	1827	818	400	1600	1103	1712	700	1003	650	754	718	690	PA1117	1100	1692	MX88
MXV1685	1614	1827	518	600	1600	1508	1712	400	600	350	454	418	390	PA1517	1505	1692	MX85
MXV1686	1614	1827	618	600	1600	1508	1712	500	600	450	554	518	490	PA1517	1505	1692	MX86
MXV1688	1614	1827	818	600	1600	1508	1712	700	600	650	754	718	690	PA1517	1505	1692	MX88
MXV1205	1209	2027	518	400	1800	1103	1912	400	1003	350	454	418	390	PA1119	1100	1892	MX05
MXV1206	1209	2027	618	400	1800	1103	1912	500	1003	450	554	518	490	PA1119	1100	1892	MX06
MXV1208	1209	2027	818	400	1800	1103	1912	700	1003	650	754	718	690	PA1119	1100	1892	MX08
MXV1605	1614	2027	518	600	1800	1508	1912	400	600	350	454	418	390	PA1519	1505	1892	MX05
MXV1606	1614	2027	618	600	1800	1508	1912	500	600	450	554	518	490	PA1519	1505	1892	MX06
MXV1608	1614	2027	818	600	1800	1508	1912	700	600	650	754	718	690	PA1519	1505	1892	MX08

** M = profondità massima utile con piastra interna montata incassata all'interno del telaio
* N = profondità massima utile con piastra interna montata utilizzando le guide di scorrimento
Certificazione UL da richiedere in fase di ordinazione

NOTA: larghezza con fiancate montate = A + 5mm



Risalite Cavi



mechanically tested by



UNIVERSITÀ DEGLI STUDI DI PARMA
Facoltà di Ingegneria

IP66 EN 60 529

UL US LISTED
FILE N° E237618

TYPE NEMA 4X, 12, 1, 4

Standard UL508A - UL50
Standard 250



IK10

EN 60204-1
89/392/EEC

Per richiedere il vs. armadio in kit di montaggio basta aggiungere una K alla fine del codice (es. RMX0385K)

ART.	DIMENSIONI ESTERNE			SPAZIO UTILE PORTA		DIMENSIONI INTERNE TELAIO			PASSAGGIO CAVI		PROFONDITÀ UTILE		SPAZIO UTILE	PIASTRA INTERNA			FIANCATE
	A	B	C	D	E	F	G	H	I	L	M**	N*	FORATURA FIANCATE	ART.	X	Y	ART.
RMX0385	306	1827	518	180	1690	200	1712	400	100	350	460	424	390	PA0217	197	1692	MX85
RMX0386	306	1827	618	180	1690	200	1712	500	100	450	560	524	490	PA0217	197	1692	MX86
RMX0388	306	1827	818	180	1690	200	1712	700	100	650	760	724	690	PA0217	197	1692	MX88
RMX0485	406	1827	518	280	1690	300	1712	400	200	350	460	424	390	PA0317	297	1692	MX85
RMX0486	406	1827	618	280	1690	300	1712	500	200	450	560	524	490	PA0317	297	1692	MX86
RMX0488	406	1827	818	280	1690	300	1712	700	200	650	760	724	690	PA0317	297	1692	MX88
RMX0305	306	2027	518	180	1890	200	1912	400	100	350	460	424	390	PA0219	197	1892	MX05
RMX0306	306	2027	618	180	1890	200	1912	500	100	450	560	524	490	PA0219	197	1892	MX06
RMX0308	306	2027	818	180	1890	200	1912	700	100	650	760	724	690	PA0219	197	1892	MX08
RMX0405	406	2027	518	280	1890	300	1912	400	200	350	460	424	390	PA0319	297	1892	MX05
RMX0406	406	2027	618	280	1890	300	1912	500	200	450	560	524	490	PA0319	297	1892	MX06
RMX0408	406	2027	818	280	1890	300	1912	700	200	650	760	724	690	PA0319	297	1892	MX08
RMXP0385	306	1827	518	180	1690	200	1712	400	100	350	460	424	390	PA0217	197	1692	MX85
RMXP0386	306	1827	618	180	1690	200	1712	500	100	450	560	524	490	PA0217	197	1692	MX86
RMXP0388	306	1827	818	180	1690	200	1712	700	100	650	760	724	690	PA0217	197	1692	MX88
RMXP0485	406	1827	518	280	1690	300	1712	400	200	350	460	424	390	PA0317	297	1692	MX85
RMXP0486	406	1827	618	280	1690	300	1712	500	200	450	560	524	490	PA0317	297	1692	MX86
RMXP0488	406	1827	818	280	1690	300	1712	700	200	650	760	724	690	PA0317	297	1692	MX88
RMXP0305	306	2027	518	180	1890	200	1912	400	100	350	460	424	390	PA0219	197	1892	MX05
RMXP0306	306	2027	618	180	1890	200	1912	500	100	450	560	524	490	PA0219	197	1892	MX06
RMXP0308	306	2027	818	180	1890	200	1912	700	100	650	760	724	690	PA0219	197	1892	MX08
RMXP0405	406	2027	518	280	1890	300	1912	400	200	350	460	424	390	PA0319	297	1892	MX05
RMXP0406	406	2027	618	280	1890	300	1912	500	200	450	560	524	490	PA0319	297	1892	MX06
RMXP0408	406	2027	818	280	1890	300	1912	700	200	650	760	724	690	PA0319	297	1892	MX08

** M = profondità massima utile con piastra interna montata incassata all'interno del telaio
* N = profondità massima utile con piastra interna montata utilizzando le guide di scorrimento
Certificazione UL da richiedere in fase di ordinazione

NOTA: larghezza con fiancate montate = A + 5mm



MODULO PER BLOCCO SEZIONATORE

Modulo studiato nel rispetto delle prescrizioni USA in materia di sicurezza, consente il massimo sfruttamento degli spazi interni ed in particolare di tutta la piastra interna mantenendo l'accessibilità da tutti i lati, peculiarità degli armadi modulari MX.

Il modulo, privo di segregazioni interne, sul fronte ha una porta (che funge da porta principale in una batteria di armadi) ed un pannello imbullonato, da 200 mm. predisposto ad accogliere la leva di azionamento dei seguenti interruttori principali:

- Allen Bradley 1494 V-H1
- Square D 9422 A1
- General Electric TDA tipo 1 e 2
- Moeller NZM-XSHGVR 12-NA
- Siemens ITE MAX FLEX®

È completo di interblocco sezionatore di cui alla posizione (A) come da schema sotto riportato.

Essendo questo modulo generalmente abbinato ad altri moduli in batteria, il suo utilizzo deve prevedere anche l'utilizzo di un kit di interblocchi, sistema meccanico che permette di stabilire la priorità di apertura delle porte:

MKP.IS Interblocco sezionatore (A)

Serve per interbloccare la porta adiacente (B della figura) al pannello imbullonato che monta l'interruttore (la porta si aprirà solamente con quest'ultimo in posizione OFF) compreso all'interno del modulo per blocco sezionatore.

MKP.PR interblocco primario (B)

Azionamento meccanico, (comprensivo della relativa asta di rinvio), è da montare sulla porta del modulo per blocco sezionatore (primaria) per comandare l'apertura delle porte degli armadi in batteria (secondarie).

MKP.SE interblocco secondario (C)

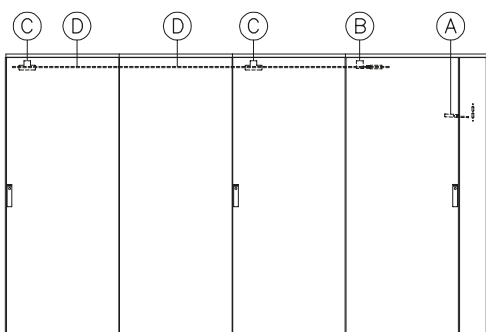
Da montare su tutte le porte secondarie la cui apertura è subordinata all'apertura della porta primaria, negli armadi a doppia porta è da applicare sulla porta con senso di apertura prioritario (con serratura esterna). Il senso di apertura delle porte non è vincolante.

Aste di rinvio (D)

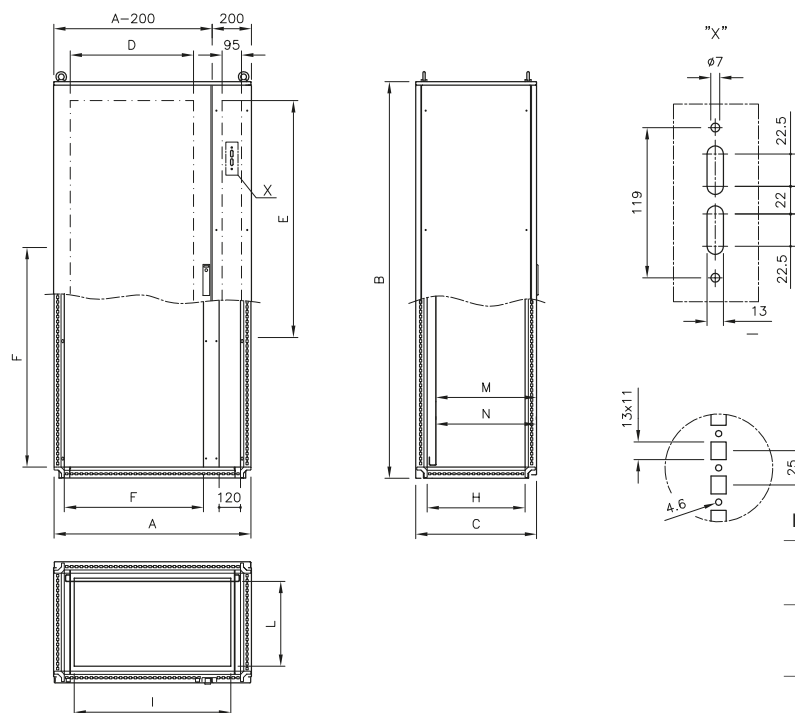
Necessarie per trasferire il comando di blocco o di sblocco dalla porta primaria alle porte secondarie.

È da ordinare un'asta per ogni modulo ad esclusione del modulo per blocco sezionatore:

- MKP.AR06 - asta di rinvio per armadi larghezza nom. 600 mm.
- MKP.AR08 - asta di rinvio per armadi larghezza nom. 800 mm.
- MKP.AR10 - asta di rinvio per armadi larghezza nom. 1000 mm.
- MKP.AR12 - asta di rinvio per armadi larghezza nom. 1200 mm.
- MKP.AR16 - asta di rinvio per armadi larghezza nom. 1600 mm.



Modulo per blocco sezionatore



mechanically tested by UNIVERSITÀ DEGLI STUDI DI PARMA
Facoltà di Ingegneria

IP66 EN 60 529

UL US LISTED
FILE N° E237618

TYPE NEMA 4X, 12, 1, 4

Standard UL508A - UL50
Standard 250

CE

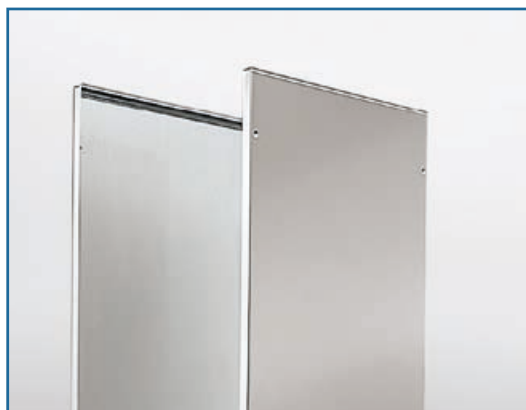
EN 60204-1
89/392/EEC

Per richiedere il vs. armadio in kit di montaggio basta aggiungere una K alla fine del codice (es. MX0685.200FK)

ART.	ARMADIO			OPTIONALS													
	DIMENSIONI ESTERNE			SPAZIO UTILE PORTA		DIMENSIONI INTERNE TELAIO			PASSAGGIO CAVI		PROFONDITÀ UTILE		SPAZIO UTILE FORATURA FIANCATE	PIASTRA INTERNA			FIANCATE
	A	B	C	D	E	F	G	H	I	L	M**	N*		ART.	X	Y	ART.
MX0685.200F	606	1827	518	240	1630	300	1712	400	400	350	460	424	390	PA0517	497	1692	MX85
MX0686.200F	606	1827	618	240	1630	300	1712	500	400	450	560	524	490	PA0517	497	1692	MX86
MX0688.200F	606	1827	818	240	1630	300	1712	700	400	650	760	724	690	PA0517	497	1692	MX88
MX0885.200F	806	1827	518	440	1630	500	1712	400	600	350	460	424	390	PA0717	697	1692	MX85
MX0886.200F	806	1827	618	440	1630	500	1712	500	600	450	560	524	490	PA0717	697	1692	MX86
MX0888.200F	806	1827	818	440	1630	500	1712	700	600	650	760	724	690	PA0717	697	1692	MX88
MX1085.200F	1006	1827	518	640	1630	700	1712	400	800	350	460	424	390	PA0917	897	1692	MX85
MX1086.200F	1006	1827	618	640	1630	700	1712	500	800	450	560	524	490	PA0917	897	1692	MX86
MX1088.200F	1006	1827	818	640	1630	700	1712	700	800	650	760	724	690	PA0917	897	1692	MX88
MX1285.200F	1209	1827	518	843	1630	903	1712	400	1003	350	460	424	390	PA1117	1100	1692	MX85
MX1286.200F	1209	1827	618	843	1630	903	1712	500	1003	450	560	524	490	PA1117	1100	1692	MX86
MX1288.200F	1209	1827	818	843	1630	903	1712	700	1003	650	760	724	690	PA1117	1100	1692	MX88
MX0605.200F	606	2027	518	240	1830	300	1912	400	400	350	460	424	390	PA0519	497	1892	MX05
MX0606.200F	606	2027	618	240	1830	300	1912	500	400	450	560	524	490	PA0519	497	1892	MX06
MX0608.200F	606	2027	818	240	1830	300	1912	700	400	650	760	724	690	PA0519	497	1892	MX08
MX0805.200F	806	2027	518	440	1830	500	1912	400	600	350	460	424	390	PA0719	697	1892	MX05
MX0806.200F	806	2027	618	440	1830	500	1912	500	600	450	560	524	490	PA0719	697	1892	MX06
MX0808.200F	806	2027	818	440	1830	500	1912	700	600	650	760	724	690	PA0719	697	1892	MX08
MX1005.200F	1006	2027	518	640	1830	700	1912	400	800	350	460	424	390	PA0919	897	1892	MX05
MX1006.200F	1006	2027	618	640	1830	700	1912	500	800	450	560	524	490	PA0919	897	1892	MX06
MX1008.200F	1006	2027	818	640	1830	700	1912	700	800	650	760	724	690	PA0919	897	1892	MX08
MX1205.200F	1209	2027	518	843	1830	903	1912	400	1003	350	460	424	390	PA1119	1100	1892	MX05
MX1206.200F	1209	2027	618	843	1830	903	1912	500	1003	450	560	524	490	PA1119	1100	1892	MX06
MX1208.200F	1209	2027	818	843	1830	903	1912	700	1003	650	760	724	690	PA1119	1100	1892	MX08

** M = profondità massima utile con piastra interna montata incassata all'interno del telaio
* N = profondità massima utile con piastra interna montata utilizzando le guide di scorrimento
Certificazione UL da richiedere in fase di ordinazione

NOTA: larghezza con fiancate montate = A + 5mm



COPPIA FIANCATE LATERALI

Realizzate in acciaio inox EN 1.4307 (TYPE 304L) finemente satinato e protetto sp. 15/10, sono da applicare esternamente al modulo o alla composizione di più moduli, fissandole al telaio dall'esterno per mezzo di 8 viti inox a testa svasata.

ART.	DIMENSIONI		PER ARMADI	
	L	H	PROFONDITÀ C	ALTEZZA B
MX85	457	1808	518	1827
MX86	557	1808	618	1827
MX88	757	1808	818	1827
MX05	457	2008	518	2027
MX06	557	2008	618	2027
MX08	757	2008	818	2027



KIT ACCOPPIAMENTO MODULI MKMX

Indispensabile per l'accoppiamento dei moduli in batteria, comprende la guarnizione in mousse a cellule chiuse, le viti e gli speciali dadi sagomati che ne facilitano il montaggio.

- **MKMX** - kit accoppiamento moduli MX

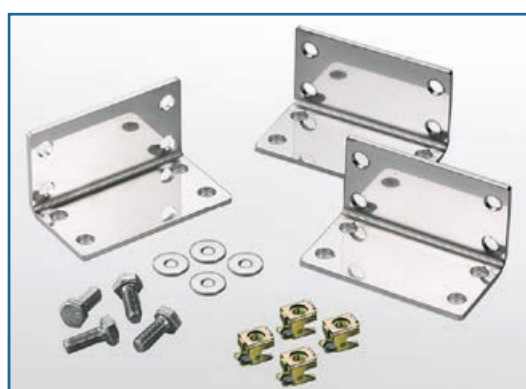


STAFFE DI SICUREZZA PER PIASTRA INTERNA MKS

Kit costituito da 4 squadrette sagomate (2 superiori e 2 inferiori), hanno funzione di blocco di sicurezza per evitare che le sollecitazioni dovute al trasporto possano sganciare la piastra dal supporto. Permettono l'aggancio rapido di quest'ultima e il mantenimento in posizione verticale, impedendone il ribaltamento durante le operazioni di montaggio.

- **MKS** - 1 serie di squadrette

NOTA: non utilizzabile con guide di scorrimento



KIT D'IRRIDIMENTO MKIMX

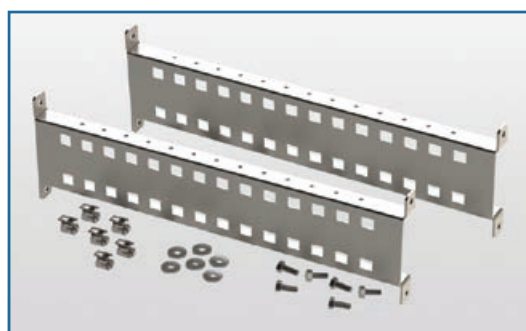
Costituito da 2 angolari stampati e 2 piattini di rinforzo in lamiera d'acciaio inox con relativa viteria, sono da applicare all'interno del telaio in corrispondenza dei montanti di due telai accoppiati per conferire una maggiore rigidità e robustezza alla struttura. Se ne consiglia sempre l'uso, in particolare nei casi in cui si debbano trasportare batterie di più moduli accoppiati già assemblati.

- **MKIMX** - Kit d'irrigidimento



SISTEMA DI PROFILATI

Da utilizzare per creare, agevolmente e rapidamente, strutture di sostegno per apparecchiature e strumentazioni alloggiare all'interno del quadro elettrico, sono preforati passo 25 mm.



TRAVERSINI DI PROFONDITÀ CON FISSAGGIO FRONTALE

Disponibili per tutte le profondità degli armadi vengono forniti completi di viti. Possono servire per l'ammarraggio dei cavi, per il fissaggio di barre o come ponte di collegamento tra montanti posteriori e anteriori. Ideali per fissare e registrare in profondità supporti DIN.

- **CTP05MX** - coppia traversini per MX profondità 518
- **CTP06MX** - coppia traversini per MX profondità 618
- **CTP08MX** - coppia traversini per MX profondità 818



PROFILATO A METRATURA 50x25 PRF502M

Disponibile in barre da 2 mt. da tagliare a misura per creare robusti traversi o piantoni. Per il fissaggio è necessario richiedere apposita staffa (cod. SPRF50)

- **PRF502M** - barra da mt.2



STAFFA PER PROFILATI 50x25 SPRF50

Squadretta per fissare i profilati tagliati a misura. Forma e dimensioni sono stati studiati per poter utilizzare i fori in prossimità del montante.

- **SPRF50** - confezione da 10 pz



CONTROPORTE

Realizzata in acciaio inox EN 1.4307 (TYPE 304L), finemente satinato e protetto, spessore 20/10, viene fornita in kit di montaggio ed è da utilizzare per montare apparecchiature all'interno degli armadi.

La distanza tra controporta e porta è regolabile su due prof. di 65 oppure 110 mm. Può essere incernierata sia a destra che a sinistra.

Il carico massimo supportabile è di 30Kg. Grado di protezione IP20 (a richiesta IP54). Forature realizzabili su richiesta. Per gli armadi L.1200 ed L.1600 utilizzare le controporte degli armadi L.600 oppure L.800 aggiungendo l'apposito montante; si consiglia, in questo caso, di non utilizzare la piastra passacavi in un unico pezzo in quanto di difficile asportazione.

Montante centrale smontabile da utilizzare per installare le controporte negli armadi L. 1200 ed L. 1600.

- **MMX18** - Montante centrale per armadi MX altezza 1827
- **MMX20** - Montante centrale per armadi MX altezza 2027

PER ARMADI				
ART.	DIMENSIONI		LARGHEZZA	ALTEZZA
	L	H	A	B
CP0618MX	490	1691	606	1827
CP0818MX	690	1691	806	1827
CP1018MX	890	1691	1006	1827
CP0620MX	490	1891	606	2027
CP0820MX	690	1891	806	2027
CP1020MX	890	1891	1006	2027



SETTI DI SEPARAZIONE

Pannello in lamiera sendzimir EN 10142 spessore 25/10, è da inserire fra due moduli per creare tra di loro una separazione.

È disponibile in due versioni: con grado di protezione IP20 e con grado di protezione IP65. A richiesta può essere forato per il passaggio di cavi fra due moduli e per connettori.

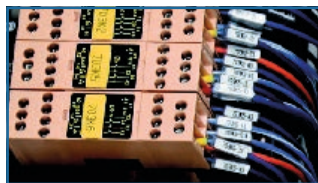
NOTA: il setto di separazione esclude l'utilizzo della piastra intermedia.

GRADO DI PROTEZIONE		PER ARMADI	
ART.		PROFONDITÀ	ALTEZZA
		C	B
ST285MX	IP20	518	1827
ST286MX	IP20	618	1827
ST288MX	IP20	818	1827
ST205MX	IP20	518	2027
ST206MX	IP20	618	2027
ST208MX	IP20	818	2027
ST685MX	IP65	518	1827
ST686MX	IP65	618	1827
ST688MX	IP65	818	1827
ST605MX	IP65	518	2027
ST606MX	IP65	618	2027
ST608MX	IP65	818	2027

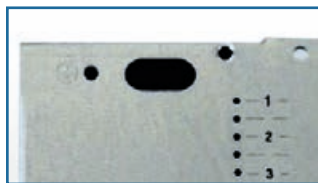
Sistemi Per Interruttori Modulari



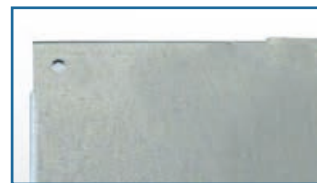
Sistema Di Cablaggio Srs



Piastre Interne Tipo Ps



Piastre Interne Tipo Pa



Piastra Intermedia



Guide Di Scorrimento



Profilati Di Supporto



Piedini Registrabili



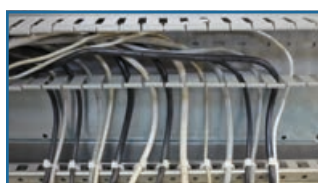
Zoccolo



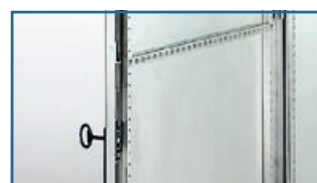
Piastre Passacavi



Traversini Ancoraggio Cavi



Traversini Per Porta



Pianetti Di Lavoro



Tasche Porta Schemi



Dispositivo Antichiusura



Guarnizione Elettroconduttiva



Serrature



Interblocchi



Barre Di Sollevamento



Golfari Di Sollevamento



Dadi A Gabbia



Viti Autofilettanti 5,5



Lampade



Prese



ALLA SEZIONE "ACCESSORI PER ARMADIETTI"

Sovraporte



Pressacavi



ALLA SEZIONE "CLIMATIZZAZIONE"

Condizionamento



Ventilazione

