

PRODOTTO	PAG.
<b>ARMADIETTI</b>	
Armadietti QL	86
Armadietti QV	88
Armadietti QLP	90
Armadietti QVP	92
Armadietti QLSE	94
Armadietti QS	96
Armadietti QM	98
Accessori per Armadietti	100

**3**

**ARMADIETTI**



CONTROPORTE



FISSAGGI A PARETE



SERRATURE

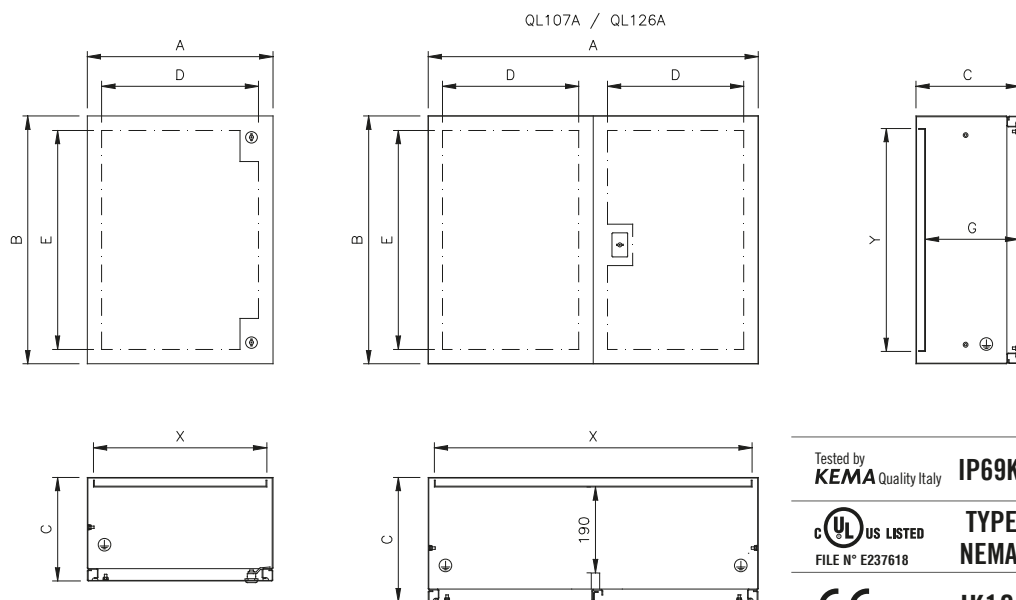


DISPOSITIVO ANTICHIUSURA



## ARMADIETTI QL

- Materiale: acciaio inox EN 1.4307 (TYPE 304L) oppure EN 1.4404 (TYPE 316L) satinato scotch brite e protetto 1 lato.
- Contenitore ricavato da un unico foglio di lamiera con sagomatura a pieghe multiple del bordo anteriore del fasciame.
- Piastra passacavi: non prevista.
- Portella cieca.
- Serrature con impronta a doppio pettine del tipo unificato  $\varnothing 3$  per B.T. con parti esterne in acciaio inox.
- Cerniere interne in acciaio inox: apertura a  $120^\circ$  come da raccomandazioni CEI EN 60204-1.
- Guarnizione di tenuta in poliuretano espanso o silicone.
- Piastra interna in lamiera zincata sendzimir EN 10142 fissata al fondo del contenitore per mezzo di perni filettati M8 in dotazione.
- Predisposizione per la messa a terra come da normative vigenti.
- Grado di protezione: IP66 e IP69K per armadietti a porta unica; IP65 per armadietti a 2 porte.
- Predisposizione sul retro mediante 4 inserti M6, per fissaggio a parete.



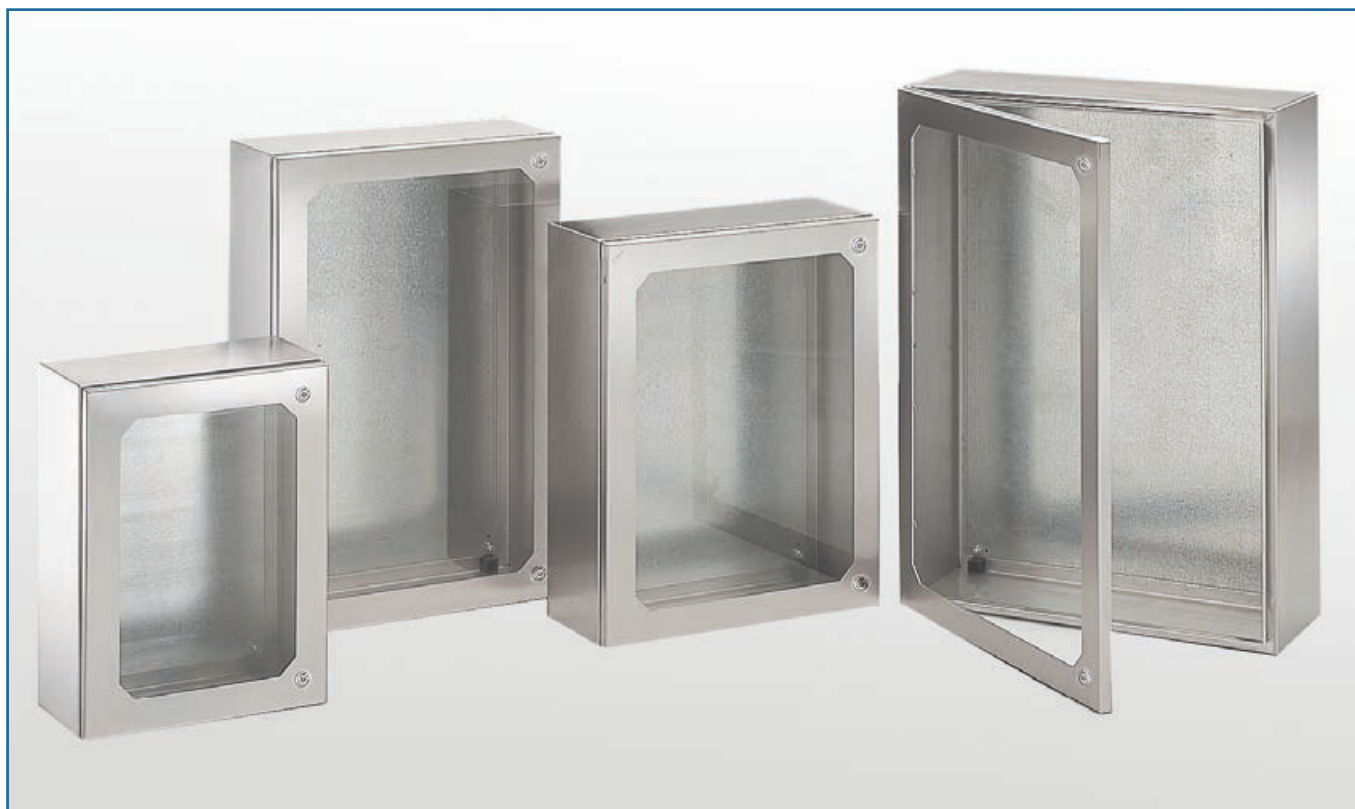
Disegni dettagliati per singolo armadietto scaricabili dal nostro sito [www.ilinox.com](http://www.ilinox.com)

Tested by <b>KEMA</b> Quality Italy	<b>IP69K</b>	<b>IP66</b>	EN 60 529
<b>UL</b> US LISTED FILE N° E237618	<b>TYPE NEMA</b>	<b>4X, 4, 12, 1</b>	Standard UL508A - UL50 Standard 250
<b>CE</b>	<b>IK10</b>		EN 60204-1 89/392/EEC

ART.	DIMENSIONI ESTERNE			SPAZIO UTILE PORTA		PROFONDITÀ UTILE	MATERIALE		SPESSORI		PIASTRA INTERNA	
	A	B	C	D	E	G	GUARNIZIONE	ARMADIETTO	CONTENITORE	PORTA	X	Y
QL33/304	300	300	180	230	230	160	poliuretano	Type 304L	1,2 mm	1,5 mm	270	240
QL34/304	300	450	200	230	380	180	poliuretano	Type 304L	1,2 mm	1,5 mm	270	390
QL36/304	300	600	250	230	530	230	poliuretano	Type 304L	1,2 mm	1,5 mm	270	540
QL43/304	450	300	200	380	230	180	poliuretano	Type 304L	1,2 mm	1,5 mm	420	240
QL44/304	450	450	200	380	380	180	poliuretano	Type 304L	1,2 mm	1,5 mm	420	390
QL46/304	450	600	250	380	530	230	poliuretano	Type 304L	1,2 mm	1,5 mm	420	540
QL46P/304	450	600	400	380	530	380	poliuretano	Type 304L	1,5 mm	1,5 mm	420	540
QL64/304	600	450	250	530	380	230	poliuretano	Type 304L	1,2 mm	1,5 mm	570	390
QL66/304	600	600	250	530	530	230	poliuretano	Type 304L	1,2 mm	1,5 mm	570	540
QL66P/304	600	600	300	530	530	280	poliuretano	Type 304L	1,2 mm	1,5 mm	570	540
QL66P4/304	600	600	400	530	530	380	poliuretano	Type 304L	1,5 mm	1,5 mm	570	540
QL67/304	600	750	250	530	680	230	poliuretano	Type 304L	1,5 mm	2 mm	570	690
QL68P/304	600	800	400	530	730	380	poliuretano	Type 304L	1,5 mm	2 mm	570	740
QL69/304	600	900	250	530	830	230	poliuretano	Type 304L	1,5 mm	2 mm	570	840
QL77/304	750	750	300	680	680	280	poliuretano	Type 304L	1,5 mm	2 mm	720	690
QL710/304	750	1000	300	680	930	280	poliuretano	Type 304L	1,5 mm	2 mm	720	940
QL812/304	800	1200	320	600	1080	300	poliuretano	Type 304L	1,5 mm	2 mm	770	1140
QL86/304	800	600	300	730	530	280	poliuretano	Type 304L	1,5 mm	2 mm	770	540
QL106/304	1000	600	300	930	530	280	poliuretano	Type 304L	1,5 mm	2 mm	970	540
QL107A/304	1000	750	300	430	680	280	poliuretano	Type 304L	1,5 mm	2 mm	970	690
QL126A/304	1200	600	300	530	530	280	poliuretano	Type 304L	1,5 mm	2 mm	1170	540
QL33S/316	300	300	180	230	230	160	silicone	Type 316L	1,5 mm	1,5 mm	270	240
QL34S/316	300	450	200	230	380	180	silicone	Type 316L	1,5 mm	1,5 mm	270	390
QL36S/316	300	600	250	230	530	230	silicone	Type 316L	1,5 mm	1,5 mm	270	540
QL43S/316	450	300	200	380	230	180	silicone	Type 316L	1,5 mm	1,5 mm	420	240
QL44S/316	450	450	200	380	380	180	silicone	Type 316L	1,5 mm	1,5 mm	420	390
QL46S/316	450	600	250	380	530	230	silicone	Type 316L	1,5 mm	1,5 mm	420	540
QL64S/316	600	450	250	530	380	230	silicone	Type 316L	1,5 mm	1,5 mm	570	390
QL66S/316	600	600	250	530	530	230	silicone	Type 316L	1,5 mm	1,5 mm	570	540
QL67S/316	600	750	250	530	680	230	silicone	Type 316L	1,5 mm	2 mm	570	690
QL69S/316	600	900	250	530	830	230	silicone	Type 316L	1,5 mm	2 mm	570	840
QL77S/316	750	750	300	680	680	280	silicone	Type 316L	1,5 mm	2 mm	720	690
QL710S/316	750	1000	300	680	930	280	silicone	Type 316L	1,5 mm	2 mm	720	940

NOTE: QL33 - QL34 - QL43 : con una sola serratura centrale - QL812 : con tre serrature  
QL107A/304 - QL126: due porte senza montante centrale

Protezione IK10 solo per armadietti porta singola  
Certificazione UL da richiedere in fase di ordinazione



TETTUCCI PARAPIOGGIA



FISSAGGI A PARETE



MOLLA A GAS

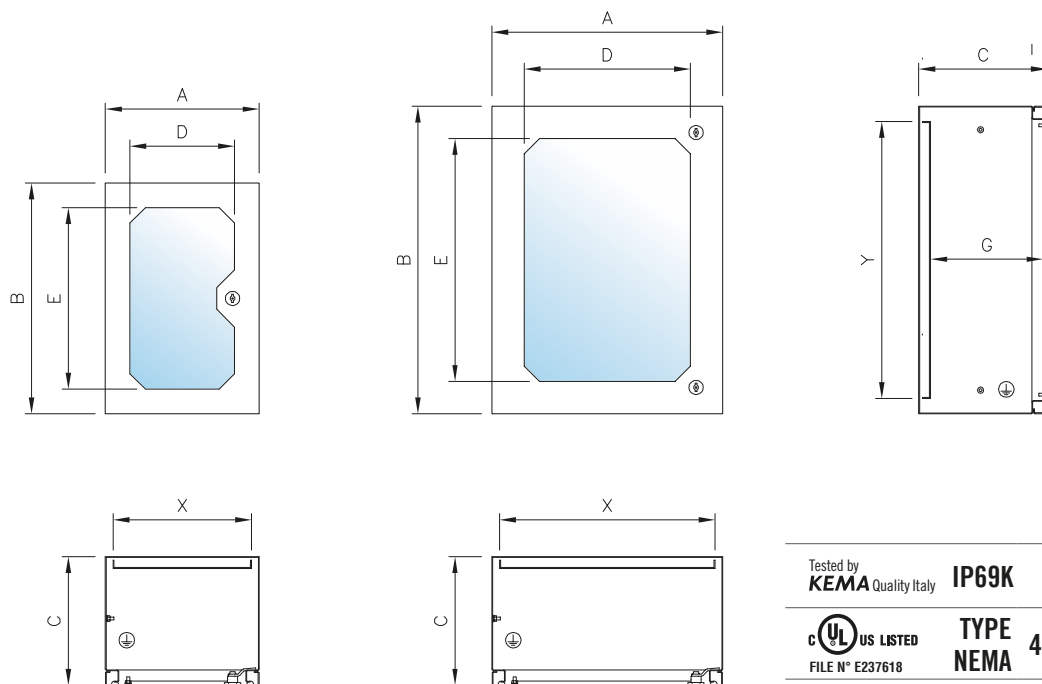


SERRATURE



## ARMADIETTI QV

- Materiale: acciaio inox EN 1.4307 (TYPE 304L) oppure EN 1.4404 (TYPE 316L) finemente satinato e protetto 1 lato.
- Contenitore ricavato da un unico foglio di lamiera con sagomatura a pieghe multiple del bordo anteriore del fasciame.
- Piastra passacavi: non prevista.
- Portella con vetro stratificato 3+3 antisfondamento (conforme alle normative vigenti in materia antinfortunistica).
- Per i modelli QV33-QV34-QV43 l'oblò è realizzato in policarbonato.
- Serrature con impronta a doppio pettine del tipo unificato  $\varnothing 3$  per B.T. con parti esterne in acciaio inox.
- Cerniere interne in acciaio inox: apertura a  $120^\circ$  come da raccomandazioni VDI 3231.
- Guarnizione di tenuta in poliuretano espanso o silicone.
- Piastra interna in lamiera zincata sendzimir EN 10142 fissata al fondo del contenitore per mezzo di perni filettati M8 in dotazione.
- Predisposizione per messa a terra come da normative vigenti.
- Grado di protezione: IP66 e IP69K.
- Predisposizione sul retro mediante 4 inserti M6, per fissaggio a parete.



Tested by <b>KEMA</b> Quality Italy	<b>IP69K</b>	<b>IP66</b>	EN 60 529
<b>UL</b> US LISTED FILE N° E237618	<b>TYPE NEMA 4X, 4, 12, 1</b>		Standard UL508A - UL50 Standard 250
<b>CE</b>			EN 60204-1 89/392/EEC

Disegni dettagliati per singolo armadietto scaricabili dal nostro sito [www.ilinox.com](http://www.ilinox.com)

ART.	DIMENSIONI ESTERNE			VISIBILE PORTA		PROFONDITÀ UTILE	MATERIALE		SPESSORI		PIASTRA INTERNA	
	A	B	C	D	E	G	GUARNIZIONE	ARMADIETTO	CONTENITORE	PORTA	X	Y
QV33/304	300	300	180	204	204	157	poliuretano	Type 304L	1,2 mm	1,5 mm	270	240
QV34/304	300	450	200	204	354	177	poliuretano	Type 304L	1,2 mm	1,5 mm	270	390
QV36/304	300	600	250	204	504	227	poliuretano	Type 304L	1,2 mm	1,5 mm	270	540
QV43/304	450	300	200	354	204	177	poliuretano	Type 304L	1,2 mm	1,5 mm	420	240
QV44/304	450	450	200	324	324	173	poliuretano	Type 304L	1,2 mm	1,5 mm	420	390
QV46/304	450	600	250	324	474	223	poliuretano	Type 304L	1,2 mm	1,5 mm	420	540
QV46P/304	450	600	400	380	530	380	poliuretano	Type 304L	1,5 mm	1,5 mm	420	540
QV64/304	600	450	250	474	324	223	poliuretano	Type 304L	1,2 mm	1,5 mm	570	390
QV66/304	600	600	250	474	474	223	poliuretano	Type 304L	1,2 mm	1,5 mm	570	540
QV66P4/304	600	600	400	474	474	380	poliuretano	Type 304L	1,5 mm	1,5 mm	570	540
QV67/304	600	750	250	474	624	223	poliuretano	Type 304L	1,5 mm	2 mm	570	690
QV68P/304	600	800	400	474	674	380	poliuretano	Type 304L	1,5 mm	2 mm	570	740
QV69/304	600	900	250	474	774	223	poliuretano	Type 304L	1,5 mm	2 mm	570	840
QV77/304	750	750	300	624	624	273	poliuretano	Type 304L	1,5 mm	2 mm	720	690
QV710/304	750	1000	300	624	874	273	poliuretano	Type 304L	1,5 mm	2 mm	720	940
QV812/304	800	1200	320	650	1075	293	poliuretano	Type 304L	1,5 mm	2 mm	770	1140
QV33S/316	300	300	180	204	204	157	silicone	Type 316L	1,5 mm	1,5 mm	270	240
QV34S/316	300	450	200	204	354	177	silicone	Type 316L	1,5 mm	1,5 mm	270	390
QV36S/316	300	600	250	204	504	227	silicone	Type 316L	1,5 mm	1,5 mm	270	540
QV43S/316	450	300	200	354	204	177	silicone	Type 316L	1,5 mm	1,5 mm	420	240
QV44S/316	450	450	200	324	324	173	silicone	Type 316L	1,5 mm	1,5 mm	420	390
QV46S/316	450	600	250	324	474	223	silicone	Type 316L	1,5 mm	1,5 mm	420	540
QV64S/316	600	450	250	474	324	223	silicone	Type 316L	1,5 mm	1,5 mm	570	390
QV66S/316	600	600	250	474	474	223	silicone	Type 316L	1,5 mm	1,5 mm	570	540
QV67S/316	600	750	250	474	624	223	silicone	Type 316L	1,5 mm	2 mm	570	690
QV69S/316	600	900	250	474	774	223	silicone	Type 316L	1,5 mm	2 mm	570	840
QV77S/316	750	750	300	624	624	273	silicone	Type 316L	1,5 mm	2 mm	720	690
QV710S/316	750	1000	300	624	874	273	silicone	Type 316L	1,5 mm	2 mm	720	940

NOTE: QV33 - QV34 - QV43 : con una sola serratura centrale, oblio in policarbonato sp. 3 mm.  
QV812 : con tre serrature

Certificazione UL da richiedere in fase di ordinazione



ZOCCOLO



PIEDISTALLI



SOVRAPORTE

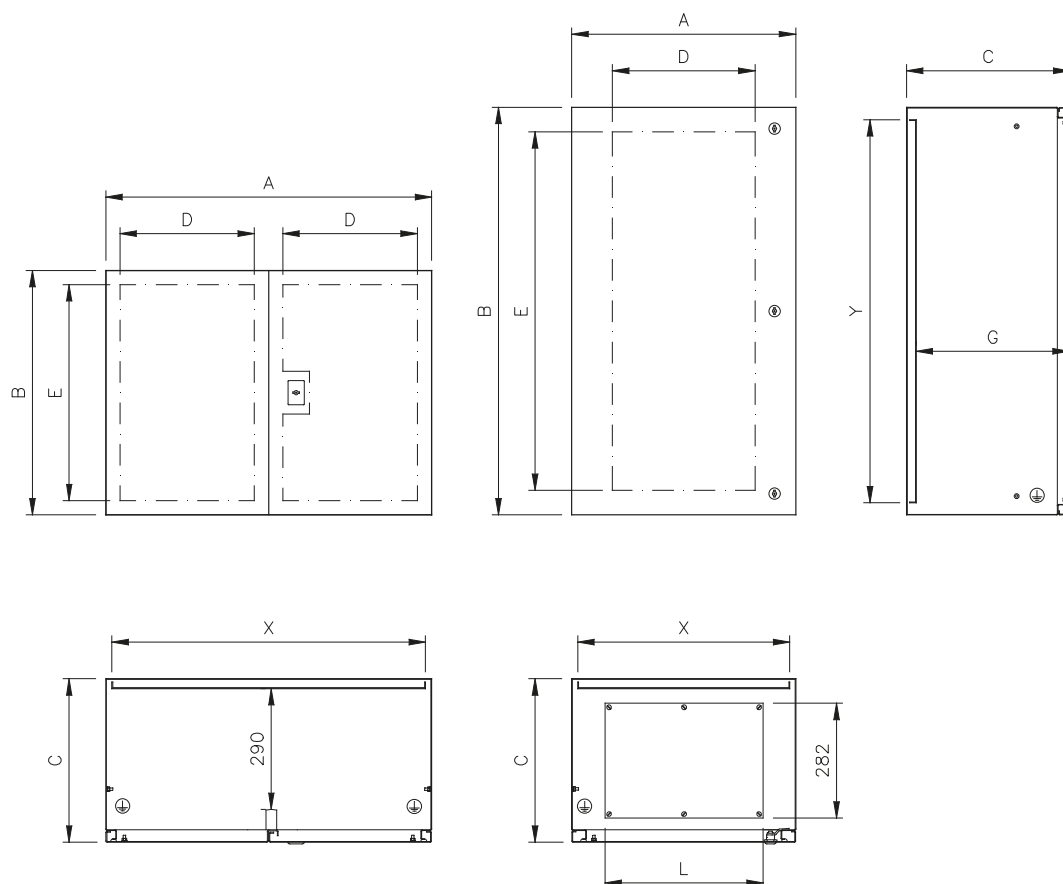


DISPOSITIVO ANTICHIUSURA



## ARMADIETTI QLP

- Materiale: acciaio inox EN 1.4307 (TYPE 304L) satinato scotch brite e protetto 1 lato.
- Contenitore ricavato da un unico foglio di lamiera con sagomatura a pieghe multiple del bordo anteriore del fasciame.
- Piastra passacavi con guarnizione di tenuta (solo negli armadietti H1200 - H1600).
- Portella reversibile cieca.
- Serrature con impronta a doppio pettine del tipo unificato  $\varnothing 3$  per B.T. con parti esterne in acciaio inox.
- Cerniere interne in acciaio inox: apertura a  $120^\circ$  come da raccomandazioni CEI EN 60204-1.
- Guarnizione di tenuta in poliuretano espanso.
- Piastra interna in lamiera zincata sendzimir EN 10142 fissata al fondo del contenitore per mezzo di perni filettati M8 in dotazione.
- Predisposizione per la messa a terra come da normative vigenti.
- Grado di protezione IP66 e IP69K per armadietti a porta unica, IP65 per armadietti a 2 porte.
- Predisposizione sul retro mediante 4 inserti M8 per fissaggio a parete (ad esclusione delle tipologie QLP con H o L =1600).



Tested by <b>KEMA</b> Quality Italy	<b>IP69K</b>	<b>IP66</b>	EN 60 529
<b>UL</b> US LISTED FILE N° E237618	<b>TYPE NEMA</b>	<b>4X, 4, 12, 1</b>	Standard UL508A - UL50 Standard 250
<b>CE</b>	<b>IK10</b>		EN 60204-1 89/392/EEC

Disegni dettagliati per singolo armadietto scaricabili dal nostro sito [www.ilinox.com](http://www.ilinox.com)

ART.	DIMENSIONI ESTERNE			SPAZIO UTILE PORTA		PROFONDITÀ UTILE	PASSAGGIO CAVI	SPESSORI			PIASTRA INTERNA	
	A	B	C	D	E	G	L	MATERIALE	CONTENITORE	PORTA	X	Y
QLP612	600	1200	400	500	1080	380	422	Type 304L	1,5 mm	2 mm	570	1140
QLP616	605	1600	400	500	1480	372	422	Type 304L	1,5 mm	2 mm	522	1522
QLP812	800	1200	400	600	1080	380	622	Type 304L	1,5 mm	2 mm	770	1140
QLP814	800	1400	400	600	1280	380	622	Type 304L	1,5 mm	2 mm	770	1340
QLP816	805	1600	400	600	1480	372	622	Type 304L	1,5 mm	2 mm	722	1522
QLP128A	1203	800	400	500	730	380		Type 304L	1,5 mm	2 mm	1170	740
QLP168A	1603	800	400	690	710	372		Type 304L	1,5 mm	2 mm	1522	722

QLP612 : con tre serrature, piastra passacavi  
 QLP616 - QLP 816 : con tre serrature, piastra passacavi, golfari di sollevamento, piastra interna regolabile sulla profondità  
 QLP128A - QLP168A : con due porte senza montante centrale, certificabile UL TYPE 12

Protezione IK10 solo per ARMADIETTI PORTA SINGOLA  
 Certificazione UL da richiedere in fase di ordinazione



ZOCCOLO



SERRATURE



DISPOSITIVO ANTICIUSURA



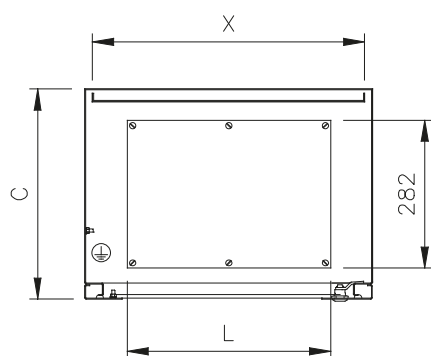
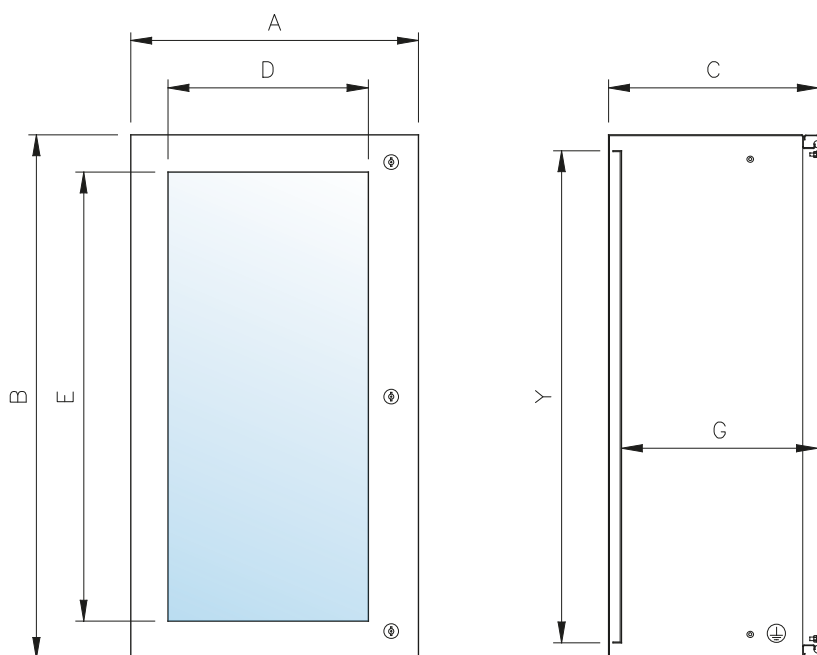
PIEDISTALLI



## ARMADIETTI QVP

- Materiale: acciaio inox EN 1.4307 (TYPE 304L) finemente satinato e protetto 1 lato.
- Contenitore ricavato da un unico foglio di lamiera con sagomatura a pieghe multiple del bordo anteriore del fasciame.
- Piastra passacavi con guarnizione di tenuta (solo negli armadietti H.1200 H.1600).
- Portella reversibile con vetro stratificato 3+3 antisfondamento (conforme alle normative vigenti in materia antinfortunistica).
- Serrature con impronta a doppio pettine del tipo unificato  $\varnothing 3$  per B.T. con parti esterne in acciaio inox.
- Cerniere interne in acciaio inox: apertura a  $120^\circ$  come da raccomandazioni CEI EN 60204-1.
- Guarnizione di tenuta in poliuretano espanso.
- Piastra interna in lamiera zincata sendzimir EN 10142 fissata al fondo del contenitore per mezzo di perni filettati M8.
- Predisposizione per messa a terra come da normative vigenti.
- Grado di protezione IP66 e IP69K.
- Predisposizione sul retro, mediante 4 inserti M8, per fissaggio a parete (tranne che per articoli H=1600).





Tested by <b>KEMA</b> Quality Italy	<b>IP69K</b>	<b>IP66</b>	EN 60 529
<b>UL</b> US LISTED FILE N° E237618	<b>TYPE NEMA</b>	<b>4X, 4, 12, 1</b>	Standard UL508A - UL50 Standard 250
<b>CE</b>			EN 60204-1 89/392/EEC

Disegni dettagliati per singolo armadietto scaricabili dal nostro sito [www.ilinox.com](http://www.ilinox.com)

ART.	DIMENSIONI ESTERNE			VISIBILE PORTA		PROFONDITÀ UTILE	PASSAGGIO CAVI	SPESSORI			PIASTRA INTERNA	
	A	B	C	D	E	G	L	MATERIALE	CONTENITORE	PORTA	X	Y
QVP612	600	1200	400	450	1075	380	422	Type 304L	1,5 mm	2 mm	570	1140
QVP616	605	1600	400	440	1460	372	422	Type 304L	1,5 mm	2 mm	522	1522
QVP812	800	1200	400	650	1075	380	622	Type 304L	1,5 mm	2 mm	770	1140
QVP816	805	1600	400	640	1460	372	622	Type 304L	1,5 mm	2 mm	722	1522

QVP612 : con tre serrature, piastra passacavi

QVP616 - QVP 816 : con tre serrature, piastra passacavi, golfari di sollevamento, piastra interna regolabile sulla profondità

Certificazione UL da richiedere in fase di ordinazione



## PROTEZIONE PORTELLA



Tettuccio che protegge la portella, spigoli arrotondati.

## TETTUCCIO INCLINATO



Tettuccio integrato inclinato di 30° per evitare ristagni di sporcizia e facilitare il drenaggio dei liquidi.

## PIEDINI



Piedini regolabili, dal design semplice ed accattivante, utilizzati in tutti gli ambienti dove le normative igienico-sanitarie devono essere assolutamente rispettate.

## DISTANZIALI

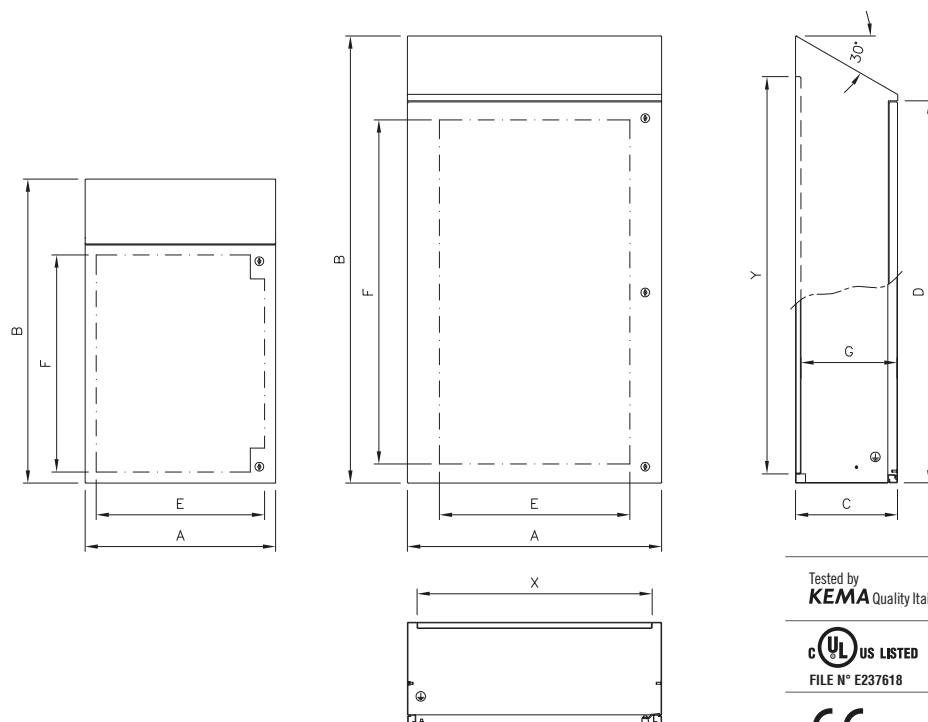


Studiati per distanziare dalla parete il quadro elettrico per evitare che tra i due elementi possa fermarsi dello sporco e per consentire le operazioni di pulizia.

## ARMADIETTI QLSE

Gli armadietti della linea QLSE sono stati progettati per l'utilizzo nelle industrie alimentari, lattiero-casearie, farmaceutiche in zone dove non c'è la necessità di rispettare esasperate normative igienico-sanitarie ma c'è comunque la necessità di avere un tettuccio inclinato integrato che protegga anche la fessurazione tra porta e contenitore, per evitare il deposito di oggetti e sporcizia.

- Materiale: acciaio inox EN 1.4307 (TYPE 304L) oppure, a richiesta, EN 1.4404 (TYPE 316L) satinato scotch brite protetto.
- Contenitore ricavato da un unico foglio di lamiera, con sagomatura a pieghe multiple del bordo anteriore e con tetto inclinato a 30° per evitare il deposito di oggetti sullo stesso e per facilitarne pulizia e drenaggio dei liquidi.
- Portella cieca; a richiesta con porta a vetro.
- Serrature con impronta a doppio pettine del tipo unificato diam. 3 per chiave B.T., con parti esterne in acciaio inox, a richiesta serratura "sanitary".
- Cerniere interne in acciaio inox: apertura a 120° come da raccomandazioni CEI EN 60204-1.
- Guarnizione di tenuta bicomponente poliuretano espanso o silicone.
- Piastra interna in lamiera zincata sendzimir EN 10142 fissata al fondo del contenitore per mezzo di perni filettati M8 saldati all'interno del contenitore.
- Predisposizione per la messa a terra come da normative vigenti.
- Sul retro della cassa sono presenti bugnature prestampate per identificare i centri di foratura per il fissaggio degli eventuali fissaggi a parete, sia di tipo tradizionale che "sanitary".
- Porta finestrata con vetro e piastra passacavi sono fornibili a richiesta.
- Grado di protezione: IP66 secondo EN 60 529.



Tested by  
**KEMA** Quality Italy

**IP69K**

**IP66**

EN 60 529

**UL** US LISTED  
FILE N° E237618

**TYPE NEMA 4X, 4, 12, 1**

Standard UL508A - UL50  
Standard 250

**CE**

**IK10**

EN 60204-1  
89/392/EEC

Disegni dettagliati per singolo armadietto scaricabili dal nostro sito [www.ilinox.com](http://www.ilinox.com)

ART.	DIMENSIONI ESTERNE				SPAZIO UTILE PORTA		PROFONDITÀ UTILE	MATERIALE		SPESSORI		PIASTRA INTERNA	
	A	B	C	D	E	F	G	GUARNIZIONE	ARMADIETTO	CONTENITORE	PORTA	X	Y
QLSE33/304	300	427	180	300	230	230	158	poliuretano	Type304L	1,2 mm	1,5 mm	240	350
QLSE34/304	300	588	200	450	230	380	178	poliuretano	Type304L	1,2 mm	1,5 mm	240	500
QLSE36/304	300	767	250	600	230	530	228	poliuretano	Type304L	1,2 mm	1,5 mm	240	650
QLSE43/304	450	438	200	300	380	230	178	poliuretano	Type304L	1,2 mm	1,5 mm	390	350
QLSE44/304	450	588	200	450	380	380	178	poliuretano	Type304L	1,2 mm	1,5 mm	390	500
QLSE46/304	450	767	250	600	380	530	228	poliuretano	Type304L	1,2 mm	1,5 mm	390	650
QLSE64/304	600	618	250	450	530	380	228	poliuretano	Type304L	1,2 mm	1,5 mm	540	500
QLSE66/304	600	767	250	600	530	530	228	poliuretano	Type304L	1,2 mm	1,5 mm	540	650
QLSE66P/304	600	796	300	600	530	530	278	poliuretano	Type304L	1,2 mm	1,5 mm	540	650
QLSE67/304	600	917	250	750	530	680	227	poliuretano	Type304L	1,5 mm	2 mm	540	800
QLSE69/304	600	1067	250	900	530	830	227	poliuretano	Type304L	1,5 mm	2 mm	540	950
QLSE77/304	750	946	300	750	680	680	277	poliuretano	Type304L	1,5 mm	2 mm	690	800
QLSE710/304	750	1196	300	1000	680	930	277	poliuretano	Type304L	1,5 mm	2 mm	690	1050
QLSE86/304	800	796	300	600	730	530	277	poliuretano	Type304L	1,5 mm	2 mm	740	650
QLSE812/304	800	1408	320	1200	600	1080	297	poliuretano	Type304L	1,5 mm	2 mm	740	1250
QLSE33S/316	300	427	180	300	230	230	158	silicone	Type316L	1,5 mm	1,5 mm	240	350
QLSE34S/316	300	588	200	450	230	380	178	silicone	Type316L	1,5 mm	1,5 mm	240	500
QLSE36S/316	300	767	250	600	230	530	228	silicone	Type316L	1,5 mm	1,5 mm	240	650
QLSE43S/316	450	438	200	300	380	230	178	silicone	Type316L	1,5 mm	1,5 mm	390	350
QLSE44S/316	450	588	200	450	380	380	178	silicone	Type316L	1,5 mm	1,5 mm	390	500
QLSE46S/316	450	767	250	600	380	530	228	silicone	Type316L	1,5 mm	1,5 mm	390	650
QLSE64S/316	600	618	250	450	530	380	228	silicone	Type316L	1,5 mm	1,5 mm	540	500
QLSE66S/316	600	767	250	600	530	530	228	silicone	Type316L	1,5 mm	1,5 mm	540	650
QLSE67S/316	600	917	250	750	530	680	227	silicone	Type316L	1,5 mm	2 mm	540	800
QLSE69S/316	600	1067	250	900	530	830	227	silicone	Type316L	1,5 mm	2 mm	540	950
QLSE77S/316	750	946	300	750	680	680	277	silicone	Type316L	1,5 mm	2 mm	690	800
QLSE710S/316	750	1196	300	1000	680	930	277	silicone	Type316L	1,5 mm	2 mm	690	1050

NOTA: QLSE812 : con tre serrature.

Certificazione UL da richiedere in fase di ordinazione



TETTUCCI PARAPIOGGIA



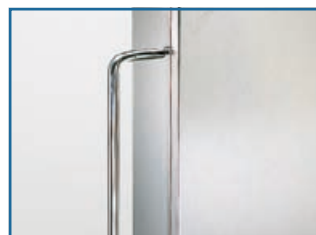
SERRATURE



FISSAGGI A PARETE

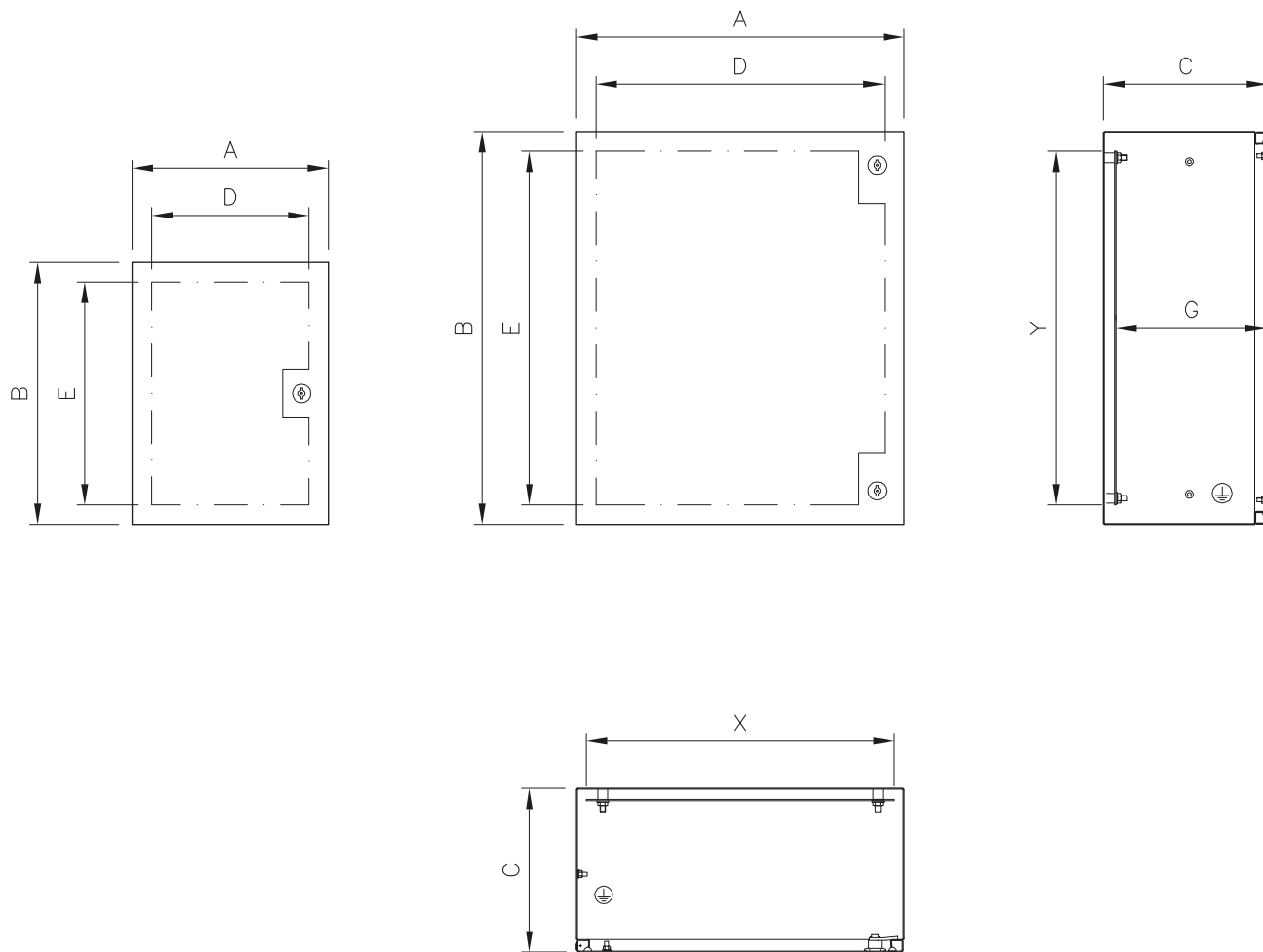


MANIGLIE DI PRESA



## ARMADIETTI QS

- Materiale: acciaio inox EN 1.4307 (TYPE 304L) finemente satinato e protetto 1 lato.
- Contenitore ricavato da un unico foglio di lamiera con sagomatura per la creazione del labirinto di tenuta tra fasciame e portello.
- All'interno: perni filettati M8 inox per permettere il fissaggio della piastra e sostegno della stessa.
- Portello cieco.
- Serrature con impronta a doppio pettine del tipo unificato  $\varnothing 3$  per B.T. cromate.
- Cerniere interne in acciaio inox apertura a  $120^\circ$  come da raccomandazioni CEI EN 60204-1.
- Guarnizione di tenuta in poliuretano espanso.
- Piastra interna in lamiera zincata sendzimir EN 10142 fissata al fondo del contenitore per mezzo di perni filettati M8 in dotazione.
- Predisposizione per la messa a terra come da normative vigenti.
- Grado di protezione IP66.
- Predisposizione sul retro, mediante 4 inserti M6, per fissaggio a parete.



**IP66  
IK10**

EN 60 529/97-05  
EN 50 102/96-05



EN 60204-1  
89/392/EEC

Disegni dettagliati per singolo armadietto scaricabili dal nostro sito [www.ilinox.com](http://www.ilinox.com)

ART.	DIMENSIONI ESTERNE			SPAZIO UTILE PORTA		PROFONDITÀ UTILE G	MATERIALE	SPESSORI		PIASTRA INTERNA	
	A	B	C	D	E			CONTENITORE	PORTA	X	Y
QS034	300	400	200	240	340	180	Type 304L	1,2 mm	1,5 mm	270	340
QS045	400	500	200	340	440	180	Type 304L	1,2 mm	1,5 mm	370	440
QS056	500	600	250	440	540	230	Type 304L	1,2 mm	1,5 mm	470	540
QS068	600	800	250	540	740	230	Type 304L	1,2 mm	1,5 mm	570	740
QS069	600	900	300	540	840	280	Type 304L	1,2 mm	1,5 mm	570	840

NOTE: QS034 : con una serratura centrale



TETTUCCI PARAPIOGGIA



SERRATUREV



FISSAGGI A PARETE

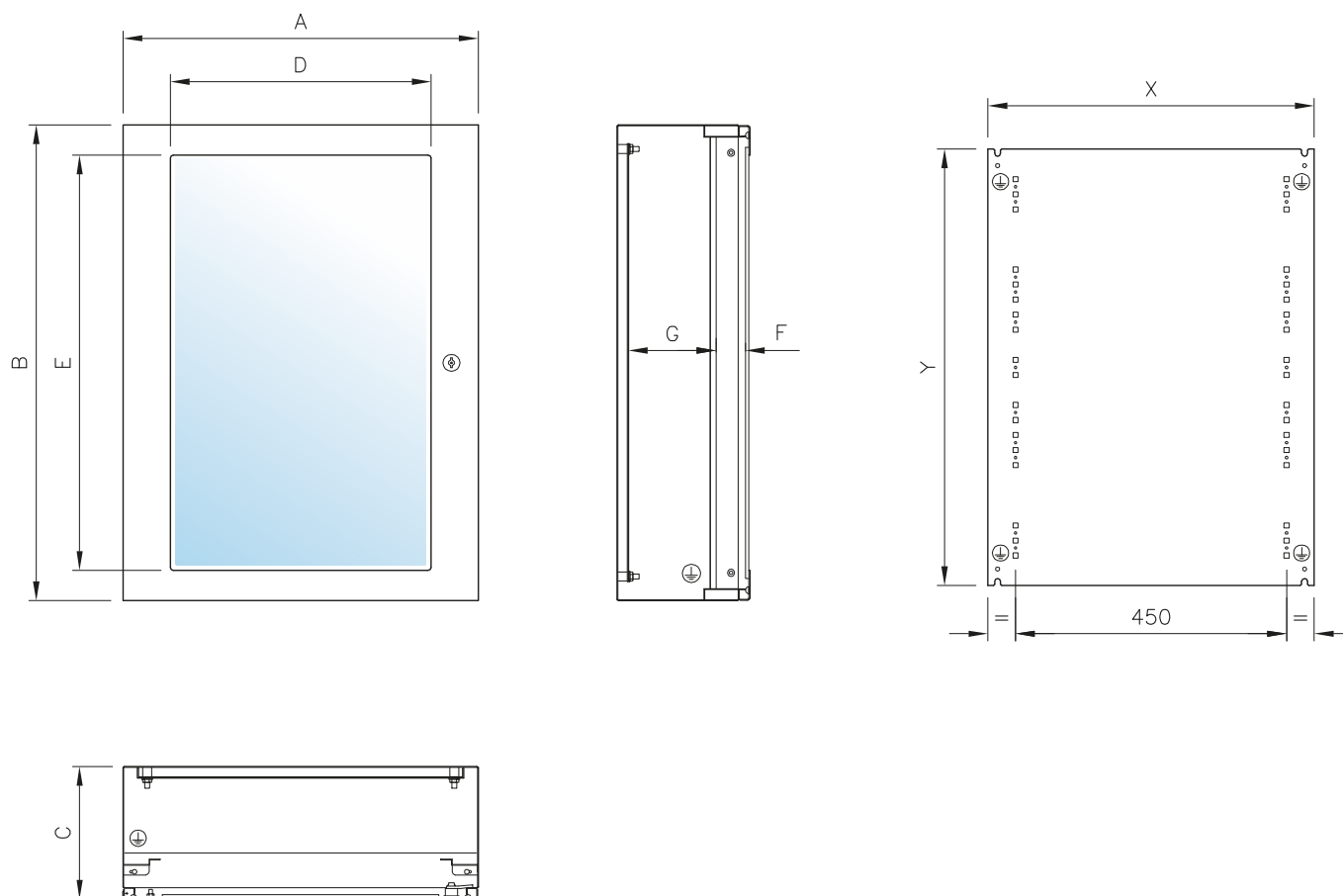


PANNELLI



## ARMADIETTI QM

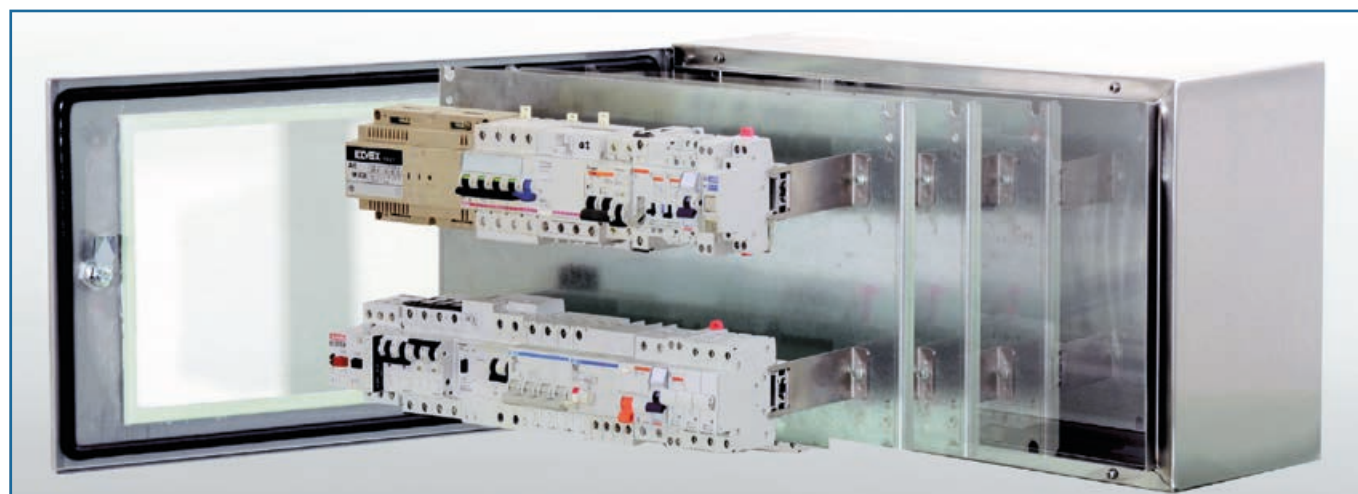
- La serie QM nasce per alloggiare apparecchiature modulari.
- È realizzata in acciaio inox 1.4307 (TYPE 304L) finemente satinato e protetto 1 lato.
- In fase di progettazione si è posta particolare attenzione ai particolari che permettono di semplificare e velocizzare le operazioni di cablaggio, senza trascurare l'estetica, che da sempre ci contraddistingue.
- Il contenitore è ricavato da un foglio di lamiera opportunamente sagomato nella parte anteriore per creare il "labirinto di tenuta" tra fasciame e portello.
- La porta, stampata, è dotata di un vetro stratificato 3+3 antisfondamento per rispondere alle esigenze di sicurezza ed inalterabilità nel tempo.
- Serratura unica centrale con impronta a doppio pettine del tipo unificato  $\varnothing 3$  per B.T. cromata, con rinvio per chiusura in tre punti a partire dal modello QM096.
- Cerniere interne in acciaio inox apertura a  $120^\circ$  secondo le raccomandazioni CEI EN 60204-1.
- Guarnizione di tenuta in poliuretano espanso.
- Piastra interna in lamiera zincata sendzimir preforata per il montaggio delle guide DIN. Il montaggio delle stesse ed i relativi interruttori modulari può essere effettuato a banco per introdurre il telaio, così assemblato, all'interno dell'armadietto con estrema facilità. I pannelli modulari vengono fissati su due montanti laterali preforati applicati al contenitore.
- Piastra passacavi non prevista.
- Predisposizione per la messa a terra come da normative vigenti.
- Grado di protezione: IP56 a porta chiusa, IP20 a porta aperta.
- Predisposizione sul retro, mediante 4 inserti M6, per fissaggio a parete.



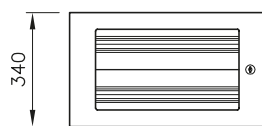
**IP56** EN 60 529/97-05  
 EN 50 102/96-05  
 EN 60204-1  
 89/392/EEC

Disegni dettagliati per singolo armadietto scaricabili dal nostro sito [www.ilinox.com](http://www.ilinox.com)

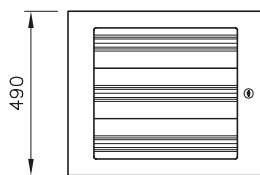
ART.	DIMENSIONI ESTERNE			VISIBILE PORTA		DISTANZA VETRO/ PANNELLO	PROFONDITÀ UTILE	SPESSORI			PIASTRA INTERNA	
	A	B	C	D	E			F	G	MATERIALE	CONTENITORE	PORTA
QM048	590	340	220	433	240	48	145	Type 304L	1,2 mm	1,5 mm	542	275
QM072	590	490	220	433	390	48	145	Type 304L	1,2 mm	1,5 mm	542	425
QM096	590	640	220	433	540	48	145	Type 304L	1,2 mm	1,5 mm	542	575
QM120	590	790	220	433	690	48	145	Type 304L	1,2 mm	1,5 mm	542	725
QM144	590	940	220	433	840	48	145	Type 304L	1,2 mm	1,5 mm	542	875
QM168	590	1090	220	433	990	48	145	Type 304L	1,2 mm	1,5 mm	542	1025



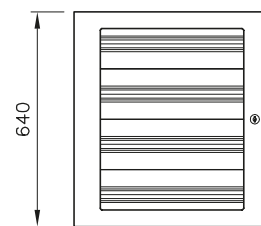
## EQUIPAGGIAMENTO PER INTERRUTTORI MODULARI



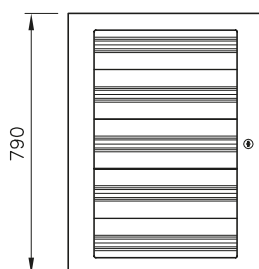
**QM048**  
N. 48 MODULI (2 PQM150F)



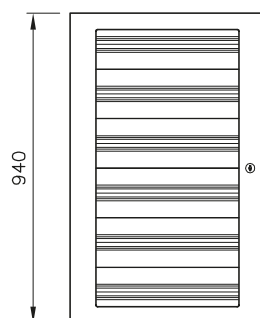
**QM072**  
N. 72 MODULI (3 PQM150F)



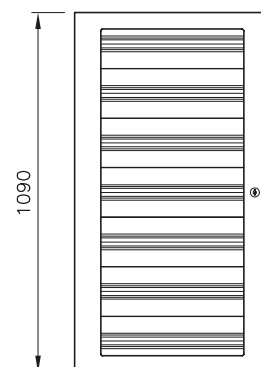
**QM096**  
N. 72 MODULI (3 PQM200F)  
N. 96 MODULI (4 PQM150F)



**QM120**  
N. 96 MODULI (1 PQM150F + 3 PQM200F)  
N. 120 MODULI (4 PQM150F)



**QM144**  
N. 120 MODULI (2 PQM150F + 3 PQM200F)  
N. 144 MODULI (6 PQM150F)



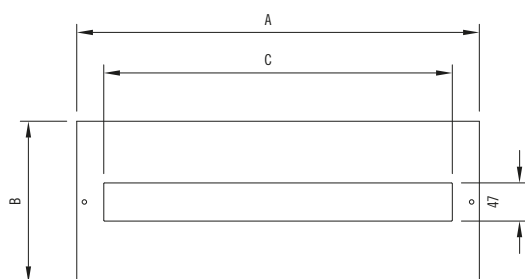
**QM168**  
N. 144 MODULI (3 PQM200F)  
N. 168 MODULI (7 PQM150F)



### PANNELLI

Realizzati in acciaio inox EN 1.4307 (TYPE 304L) finemente satinato sono da imbullonare al telaio dell'armadietto.

Sono disponibili in 2 altezze, 150 e 200 mm, sia preforati che ciechi; questi ultimi, a richiesta, possono essere forati a disegno. Consentono l'alloggiamento di n. 24 moduli per ogni piastra e la loro distanza dalla porta a vetro è di 50 mm.



ART.	DIMENSIONI PANNELLI			N. MODULI PER PANNELLO
	A	B	C	
PQM150F	499	149	432	24
PQM150C	499	149		CIECO-BLIND
PQM200F	499	149	432	24
PQM200C	499	149		CIECO-BLIND



### BARRE DIN

Barre in estruso d'alluminio, sono complete di staffe di supporto in acciaio zincato. Sono da ordinare a parte in quanto non comprese nella fornitura dei pannelli.

- **DINQM24** – barra DIN completa di staffe



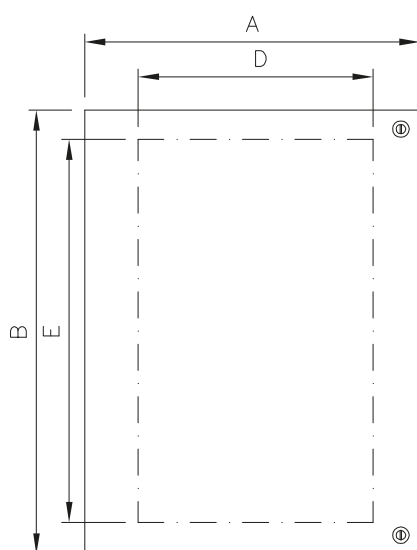


## CONTROPORTE

Fornita in kit di montaggio è da utilizzare per montare apparecchiature all'interno degli armadietti in zona protetta e sotto chiave, è applicabile su tutti gli armadietti serie Q ad una sola porta. Sono costruite in acciaio inox EN 1.4307 (TYPE 304L), satinato finemente e protetto con film adesivo in PVC, spessore 12/10 e 15/10.

Detta controporta può essere incernierata indifferentemente sia a destra che a sinistra. In dotazione standard vengono fornite serrature cromate a intaglio. Sulle controporte è possibile applicare strumenti con un peso massimo complessivo di 12 kg.

- La distanza fra porta e controporta 45 mm .
- Grado di protezione IP 20.
- A richiesta vengono realizzate forature a disegno



ART.	DIMENSIONI		SPAZIO FORATURA		PER ARMADIETTI
	A	B	D	E	
QC033/304	256	238	156	178	QL-QV33
QC034/304	256	388	156	328	QL-QV34
QC036/304	256	538	156	478	QL-QV36
QC043/304	406	238	306	178	QL-QV43
QC044/304	406	388	306	328	QL-QV44
QC046/304	406	538	306	478	QL-QV-QLP-QVP46
QC064/304	556	388	456	328	QL-QV64
QC066/304	556	538	456	478	QL-QV-QLP-QVP66
QC067/304	556	688	456	628	QL-QV67
QC068/304	556	738	456	678	QLP-QVP68
QC069/304	556	838	456	778	QL-QV69
QC077/304	706	688	606	628	QL-QV77
QC710/304	706	938	606	878	QL-QV710
QC612/304	556	1138	456	1078	QLP-QVP612
QC812/304	756	1138	656	1078	QL-QV-QLP-QVP812
QC616/304	552	1513	452	1453	QLP-QVP616
QC816/304	752	1513	652	1453	QLP-QVP816

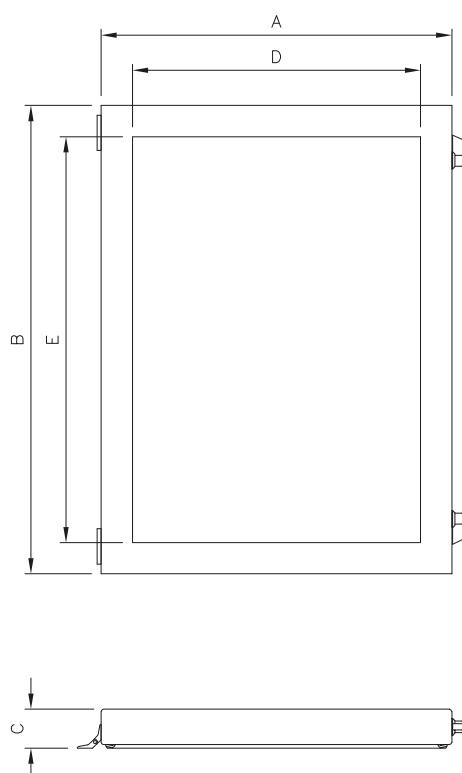
Note : Non utilizzabili per gli armadietti serie QS e serie QM



## SOVRAPORTE

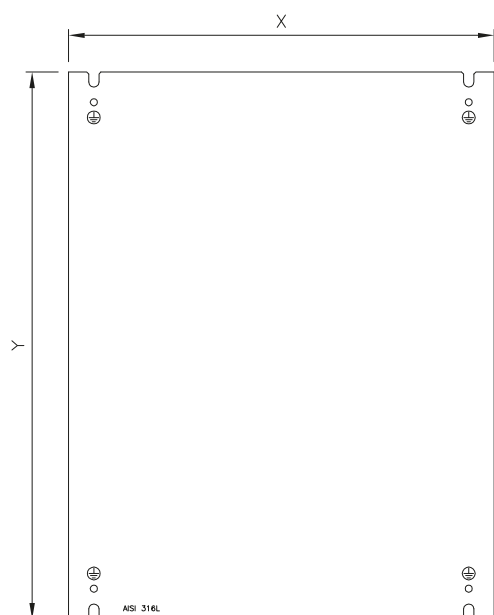
Realizzate in acciaio inox EN 1.4307 (TYPE 304L) finemente satinato e dotate di oblò in vetro stratificato 3+3 antisfondamento, sono particolarmente indicate nei casi in cui si debbano proteggere strumenti applicati sulle porte esterne. Dotate di serrature a galletto zincata nera, con chiave tipo Yale e guarnizione di tenuta ad incastro, hanno un'apertura di 180°. Grado di protezione IP65.

NOTA: se montate su larghezze superiori a quelle della sovrapporta stessa apertura max 90°.



ART.	A	B	C	D	E
SV33/45	300	300	45	220	220
SV34/45	300	450	45	220	370
SV36/45	300	600	45	220	520
SV43/45	450	300	45	370	220
SV44/45	450	450	45	370	370
SV46/45	450	600	45	370	520
SV64/45	600	450	45	520	370
SV66/45	600	600	45	520	520
SV67/45	600	750	45	520	670
SV68/45	600	800	45	520	720
SV69/45	600	900	45	520	820
SV612/45	600	1200	45	520	1120
SV77/45	750	750	45	670	670
SV710/45	750	1000	45	670	920
SV86/45	800	600	45	720	520
SV812/45	800	1200	45	720	1120
SV106/45	1000	750	45	920	670

ART.	A	B	C	D	E
SV33/75	300	300	75	220	220
SV34/75	300	450	75	220	370
SV36/75	300	600	75	220	520
SV43/75	450	300	75	370	220
SV44/75	450	450	75	370	370
SV46/75	450	600	75	370	520
SV64/75	600	450	75	520	370
SV66/75	600	600	75	520	520
SV67/75	600	750	75	520	670
SV68/75	600	800	75	520	720
SV69/75	600	900	75	520	820
SV612/75	600	1200	75	520	1120
SV77/75	750	750	75	670	670
SV710/75	750	1000	75	670	920
SV86/75	800	600	75	720	520
SV812/75	800	1200	75	720	1120
SV106/75	1000	750	75	920	670



## PIASTRE INTERNE INOX

Realizzate in lamiera d'acciaio inox EN 1.4404 (TYPE 316L) con finitura 2B, sono disponibili per gli armadietti serie QL/QV, vengono fornite in kit di montaggio (sostituzione a carico dell'utilizzatore).

ART.	DIMENSIONI		PER ARMADIETTI
	X	Y	
PQ033I	270	240	QL-QV33
PQ034I	270	390	QL-QV34
PQ036I	270	540	QL-QV36
PQ043I	420	240	QL-QV43
PQ044I	420	390	QL-QV44
PQ046I	420	540	QL-QV-QLP-QVP46
PQ064I	570	390	QL-QV64
PQ066I	570	540	QL-QV-QLP-QVP66
PQ067I	570	690	QL-QV67
PQ069I	570	840	QL-QV69
PQ077I	720	690	QL-QV77
PQ710I	720	940	QL-QV710
PQ812I	770	1140	812710
PQ107I	970	690	QL107



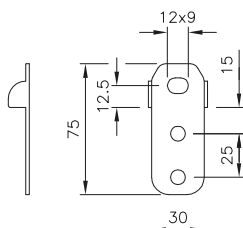
## TETTUCCI PARAPIOGGIA

Realizzati in acciaio inox EN 1.4307 (TYPE 304L), finemente satinato e protetto, sono disponibili per tutti gli armadietti.

Se ne consiglia l'uso nei casi in cui gli armadietti vengano installati in luoghi aperti e si rendesse necessario proteggerli dall'azione diretta delle intemperie.

Sporgono di 25 mm. rispetto alla porta anteriore e sono forniti in kit di montaggio.

ART.	PER ARMADIETTI
TP933	QL/QV33
TP934	QL/QV34 - QS034
TP936	QL/QV36
TP944	QL/QV43-44
TP945	QS045
TP946	QL/QV46
TP956	QS056
TP960	QL/QV64-66-67-69 - QS68
TP966	QL66P - QS069
TP977	QL/QV77-710
TP980	QL/QV812
TP946P	QLP/QVP46
TP960P	QLP/QVP66-68-612
TP980P	QLP/QVP812
TP9616P	QLP/QVP616
TP9816P	QLP/QVP816



## FISSAGGI A PARETE

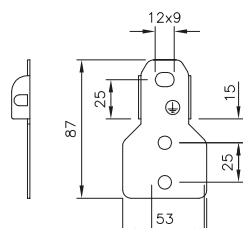
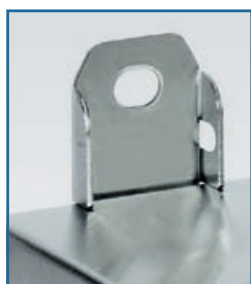
Realizzati in inox EN 1.4404 (TYPE 316L) possono essere facilmente applicati sul retro degli armadietti tipo Q tramite il foro filettato già presente sugli stessi.

Nel caso di montaggio su cassette di grandi dimensioni è previsto un secondo foro da realizzarsi a carico del cliente.

La tenuta all'acqua è garantita da apposite guarnizioni.

Ogni kit è completo di istruzioni di montaggio, viti, dadi e rondelle.

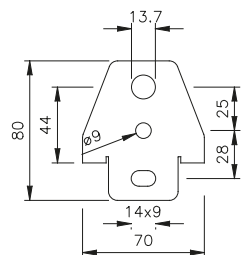
- **SP025** – kit fissaggi a parete da 4 pz



Realizzati in inox EN 1.4404 (TYPE 316L) hanno le stesse caratteristiche dei fissaggi cod. SP025 ma, rispetto a questi ultimi, sono dotati di una base di appoggio maggiore che permette di saldarli al contenitore senza usare viti di fissaggio (ad esempio per fissare la parte alta di armadi serie CC o CX-A).

Sono predisposti per il fissaggio di un cavo di messa a terra.

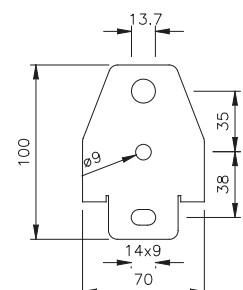
- **SP035** – kit fissaggi a parete da 4 pz



Realizzati in inox EN 1.4404 (TYPE 316L).

Fissaggi a parete per gli armadietti QLP / QVP codici 612, 812, 814, 128A.

- **SP025QLP40** – kit fissaggi a parete da 4 pz



Realizzati in inox EN 1.4404 (TYPE 316L).

Fissaggi a parete per gli armadietti QLP / QVP codici 816, 616, 168A.

- **SP025QLP60** – kit fissaggi a parete da 4 pz



## SERRATURE BOX

Per tutti i tipi di armadietti sono previste diverse serrature opzionali, tutte perfettamente intercambiabili con quelle montate in dotazione standard, sia con chiave a bassa tensione che con chiave tipo Yale.

- **QL** – cod: SG215S, SG221I, SG226I, SG227I.
- **QS** – cod: SG215ZC, SG221ZC, SG226ZC, SG227ZC.

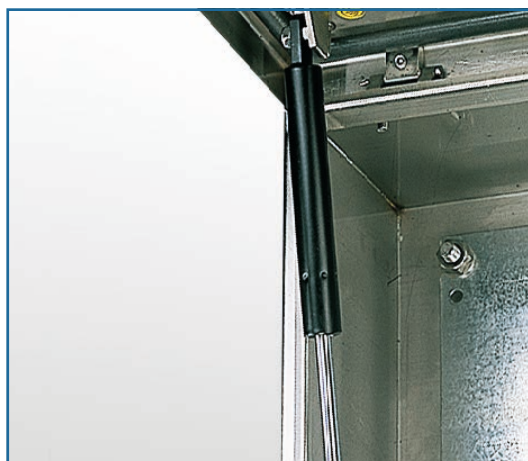
ART.	TIPO	ESTERNO	MATERIALE INSERTO	LINGUETTA
SG215S(**)	serratura box impr. Doppio pettine	ACC. inox A.304	acc. inox A.304	zincata
SG221I	maniglia a "T" chiave EK333(*)	poliammide nera	acc. inox A.304	acc.inox A.304
SG226I	maniglia a galletto chiave EK333(*)	poliammide nera	acc. inox A.304	acc.inox A.304
SG227I	maniglia a "L" chiave EK333(*)	poliammide nera	acc. inox A.304	acc.inox A.304

NOTE:

(\*) La chiave tipo Yale EK333 è inclusa nella fornitura della serratura. A richiesta, può essere fornita con cifrature diverse.

(\*\*) La serratura SG215S è fornita senza chiave.

L'eventuale chiave è da richiedere separatamente art. SG205CG - e non è inox. Per avere anche la linguetta inox A.304 richiedere l'art KIT SG215.



### MOLLE A GAS

Le molle a gas sono da utilizzare quando si vogliono aprire le porte ad ala di gabbiano (verso l'alto); ne agevolano l'apertura, sono dotate di un dispositivo di frenatura nella parte finale dell'estensione e raggiungono una posizione d'equilibrio a "porta aperta".

Sono disponibili con portate diverse da scegliere in base alle condizioni d'applicazione.

In fase d'ordinazione, nei casi in cui sulle porte siano applicati strumenti e/o apparecchiature, è indispensabile fornirci i pesi e le posizioni di questi ultimi per determinare la molla più idonea.

- **SA910** – molla a gas singola da 10 Kg (comprensivo dei montaggio)
- **SA915** – molla a gas singola da 15 Kg (comprensivo dei montaggio)
- **SA920** – molla a gas singola da 20 Kg (comprensivo dei montaggio)
- **SA930** – molla a gas singola da 30 Kg (comprensivo dei montaggio)
- **SA940** – molla a gas singola da 40 Kg (comprensivo dei montaggio)
- **SA950** – molla a gas singola da 50 Kg (comprensivo dei montaggio)



### ASTE DI SOSTEGNO AS

Le aste di sostegno sono applicabili agli armadietti quando c'è la necessità di aprire le porte verso l'alto ad "ali di gabbiano". Pratiche e sicure, in fase di apertura si posizionano automaticamente in modo da mantenere la porta aperta. Si consiglia l'utilizzo di 2 aste, una sul lato destro ed una sul lato sinistro, a partire dalle dimensioni 600x600. Possono essere fornite in kit di montaggio oppure già montate sull'armadietto (Cod. montaggio MAS).

- **ASQLVDX** – ASTA DI SOSTEGNO DX PER QL/QV/QLP/QVP
- **ASQLVSX** – ASTA DI SOSTEGNO SX PER QL/QV/QLP/QVP
- **ASQSMDX** – ASTA DI SOSTEGNO DX PER QS/QM
- **ASQSMSX** – ASTA DI SOSTEGNO SX PER QS/QM

NOTA: per porte di grandi dimensioni e peso proprio oltre 12 Kg si consiglia di utilizzare le molle a gas.



### DISPOSITIVO ANTICHIUSURA

Realizzato in acciaio inox EN 1.4404 (TYPE 316L), è da utilizzare quando è necessario evitare la chiusura accidentale della porta.

Non adatto per porte con apertura ad ali di gabbiano (verso l'alto).

- **DAC05** – Dispositivo antichiusura in kit di montaggio.



MANIGLIA DI PRESA **MNB**



MANIGLIA DI PRESA **MBK**

### MANIGLIE DI PRESA

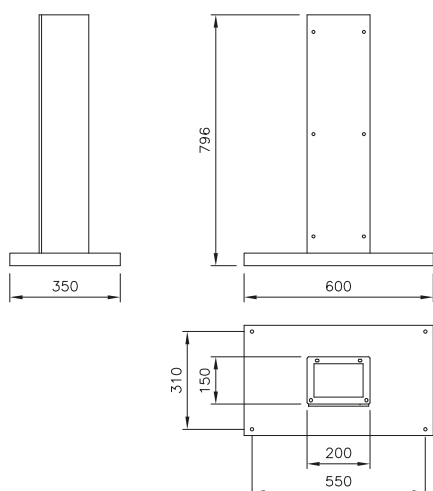
Realizzate in tondino d'acciaio inox TYPE 304 con finitura lucida, da montare quando si utilizza l'armadietto per realizzare un box di comando. Fornite in kit di montaggio, sono disponibili in due versioni:

- **MNB200** – maniglia con interasse di fissaggio 200 mm.
- **MNB300** – maniglia con interasse di fissaggio 300 mm.
- **MBK300** – maniglia con interasse di fissaggio 275 mm.
- **MBK350** – maniglia con interasse di fissaggio 325 mm.
- **MBK450** – maniglia con interasse di fissaggio 425 mm.
- **MBK500** – maniglia con interasse di fissaggio 475 mm.



## PIEDISTALLI

Ideati per essere utilizzati sia come semplice supporto che come passaggio cavi, sono in acciaio inox EN 1.4307 (TYPE 304L) e sono disponibili in due versioni.

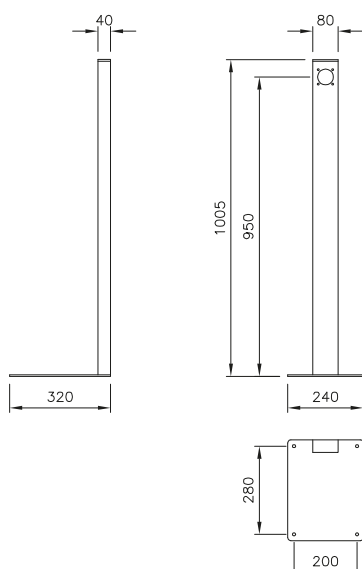


### PIEDISTALLO PR200

Realizzato con finiture satinata atto ad essere utilizzato sotto armadietti con profondità minima di 250 mm., è costituito da una colonna ripiegata a C, completa di coperchio imbullonato, dotato di guarnizione che lo rende ispezionabile. È completo di piastra interna in sendzimir. Grado di protezione IP65. È previsto l'utilizzo di una contropiastra in sendzimir per effettuare un solido fissaggio degli armadietti modulari alla sommità della colonna (per armadietti a partire da L. 600); dette contropiastre devono essere specificatamente richieste.

Per effettuare l'ordine utilizzare i seguenti codici:

- **PPRQ6025** – contropiastre per armadietti QL/QV64-66-67-69.
- **PPRQ7530** – contropiastre per armadietti QL/QV77-710.



### PIEDISTALLO PR100

atto ad essere utilizzato per pulsantiere ed armadietti con profondità minima di 125 mm., è costituito da un tubolare inox micropallinato non ispezionabile e da una piastra di fissaggio a terra preforata.



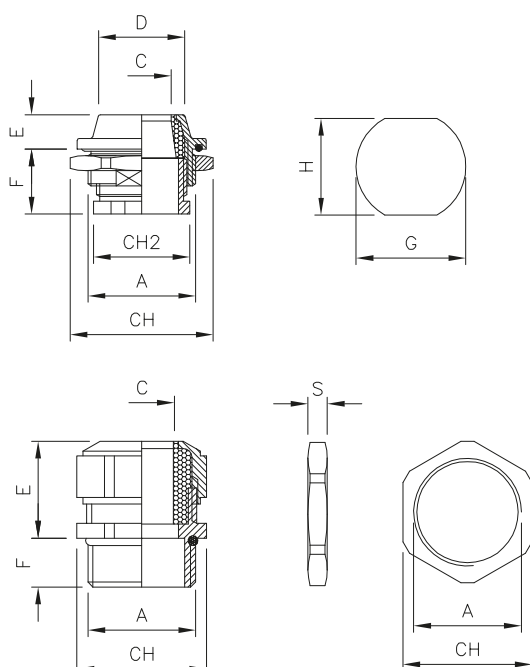
## PRESSACAVI

I pressacavi in acciaio inox sono da utilizzare quando si intende prevenire ogni rischio di corrosione. Questa serie, realizzata in UNI EN 1.4305 (TYPE 303), è particolarmente adatta all'impiego in ambienti umidi ed in condizioni di bagnasciuga.

La guarnizione, in FPM, oppone un effetto barriera all'irraggiamento radioattivo fino a  $2,5 \times 10^5$  Gray e garantisce un'ottima resistenza alla trazione del cavo.

- Grado di protezione IP68 secondo la normativa EN 60 529 E IP69K secondo la normativa DIN 40 050-T9.
- Range di temperatura:  $-40^{\circ}\text{C} + 200^{\circ}\text{C}$ , intermittente fino a  $240^{\circ}\text{C}$ .
- A richiesta sono disponibili anche in versione EMC.

Questi pressacavi vengono forniti senza ghiera: quando necessaria deve essere ordinata a parte.



### PRESSACAVI PG

ART.	FILETTATURA A	DIAMETRO CAVO C	CHIAVE		
			CH	E	F
PG07303	PG7	5 ÷ 6,5	17	17	10
PG09303	PG9	8 ÷ 10,5	19	20	10
PG11303	PG11	8,5 ÷ 12	22	21	10
PG13303	PG13	11 ÷ 15	24	21	10
PG16303	PG16	11 ÷ 15	24	21	10
PG21303	PG21	16 ÷ 20,5	30	25	12
PG29303	PG29	23 ÷ 27,5	41	28	12
PG36303	PG36	30,5 ÷ 35	50	32	15

### PRESSACAVI METRICI

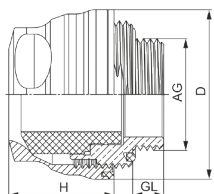
ART.	FILETTATURA A	DIAMETRO CAVO C	CHIAVE		
			CH	E	F
PM12303/3.5-5.0	M12x1,5	3,5 ÷ 5	17	17	10
PM12303/5.0-6.5	M12x1,5	5 ÷ 6,5	17	17	10
PM12303/6.5-8.0	M12x1,5	6,5 ÷ 8	17	17	10
PM16303/6.0-10.5	M16x1,5	8 ÷ 10,5	19	20	10
PM20303/8.0-15.0	M20x1,5	8 ÷ 15	24	21	10
PM25303/12.5-20.5	M25x1,5	12,5 ÷ 20,5	30	25	11
PM32303/17.0-25.5	M32x1,5	17 ÷ 25,5	36	28	13
PM40303/24.0-33.0	M40x1,5	24 ÷ 33	46	31	13

### GHIERE METRICHE

ART.	FILETTATURA A	CHIAVE	
		CH	S
GPM12303	M12x1,5	17	3
GPM16303	M16x1,5	19	3
GPM20303	M20x1,5	24	3,5
GPM25303	M25x1,5	30	3,5
GPM32303	M32x1,5	36	4,5
GPM40303	M40x1,5	46	4,5

### GHIERE PG

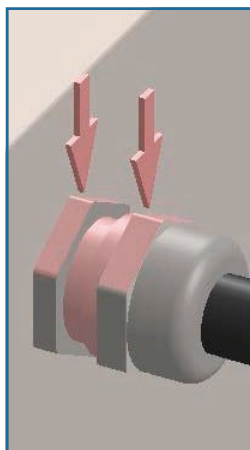
ART.	FILETTATURA A	CHIAVE	
		CH	S
GPG07303	PG7	15	3,5
GPG09303	PG9	19	3,5
GPG11303	PG11	22	3,5
GPG13303	PG13	24	4
GPG16303	PG16	27	4
GPG21303	PG21	32	4,5
GPG29303	PG29	41	5,5
GPG36303	PG36	51	6



Consigli:

- **EMC** connessione integrata
- **VDMA** Test di pulizia della riboflavina superato
- **EHEDG** 01 cleaning test passed
- **EHEDG** certificato EL classe I AUX approvato

## IDEALE PER PULIZIA AD ALTA PRESSIONE



## PRESSACAVI E TAPPI

I pressacavi metrici serie PH ed i tappi serie TP rispondono ai requisiti per l'utilizzo nelle industrie alimentari, lattierocasearie, farmaceutiche e per tutti gli ambienti dove le normative igienico-sanitarie devono essere assolutamente rispettate (Direttiva macchine 2006/42/EC DIN EN 1672- 2-2005, Documenti EHEDG 8 E 13). Ciò grazie alle soluzioni tecniche adottate ed al design: superfici inclinate a 25% per evitare il ristagno dello sporco, spigoli raggiati, assenza di filettature, recessi, interstizi a contatto con l'ambiente esterno; sono a prova di manomissione in quanto impossibili da aprire dall'esterno. Vengono forniti completi di OR, guarnizione standard di tenuta sul cavo e ghiera.

Sono realizzati in acciaio inox EN 1.4307 (TYPE 304L) con finitura lucida, la guarnizione, in EPDM, è idonea all'utilizzo negli ambienti per i quali il pressacavo è stato progettato: è comunque possibile, su richiesta fornire guarnizioni in materiali diversi.

- Grado di protezione IP68 secondo la normativa EN 60 529 e IP69K secondo la normativa DIN 40 050-T9.
- Range di temperatura: -40°C + 180°C, intermittente fino a 140°C approssimativamente.
- A richiesta sono disponibili anche in versione EMC.

## PRESSACAVO SANITARY

Superfici lisce inclinate, senza filettature a contatto con l'ambiente, spigoli raggiati.

## PRESSACAVO TRADIZIONALE

Filetti non protetti, spigoli vivi e superfici piane non drenanti.

ART.	CLAMPING RANGE (MM)	AG	GL (MM)	D (MM)	SW (MM)	H (MM)
PH12050	5 - 6,5	M 12 x 1,5	6	21	14	19
PH16060	6 - 7,5	M 16 x 1,5	6	27	19 - 21	20
PH16075	7,5 - 10	M 16 x 1,5	6	27	19 - 21	20
PH20090	9 - 12	M 20 x 1,5	6	33	24 - 27	22,5
PH20110	11 - 13,5	M 20 x 1,5	6	33	24 - 27	22,5
PH25140	14 - 16	M 25 x 1,5	7	38	30	23,5
PH25150	15 - 18	M 25 x 1,5	7	38	30	23,5
PH32180	18 - 21	M 32 x 1,5	8	45	36	26,5
PH32210	21 - 25	M 32 x 1,5	8	45	36	26,5

## TAPPI

Realizzati in acciaio inox EN 1.4404 (TYPE 316L) per chiudere fori fatti per predisposizioni, rimasti inutilizzati.

Con solo 4 articoli, utilizzando le apposite rondelle di centraggio, è possibile coprire tutti i fori compresi tra Ø 6,5 e Ø 40 mm. anche se sagomati per i pressacavi della serie "SANITARY".

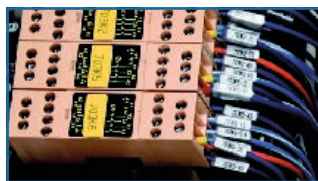
ART.	ø	CAMPO DI UTILIZZO	
		PER FORI	PER PRESSACAVI
TP0716	20	6,5 ÷ 16	PG7 - PG9 - M12 - M16
TP1624	28	16,5 ÷ 24	PG11 - PG13,5 - PG16 - M20
TP2431	35	24,5 ÷ 31	PG21 - M25
TP3140	45	31,5 ÷ 40	PG29 - M32 - M 40



Sistema IMS



Sistema Di Cablaggio SRS



Piedini Registrabili



Tasche Porta Schemi



Guarnizione Elettroconduttiva



Lampade



Prese



ALLA SEZIONE "BOX DI COMANDO E SISTEMI DI SOSPENSIONE"

Sistemi Di Sospensione



ALLA SEZIONE "CLIMATIZZAZIONE"

Condizionamento



Ventilazione

